

NUTANIX

**디지털 시대를 위한 금융 서비스의
클라우드 전환 여정 단순화**

목차

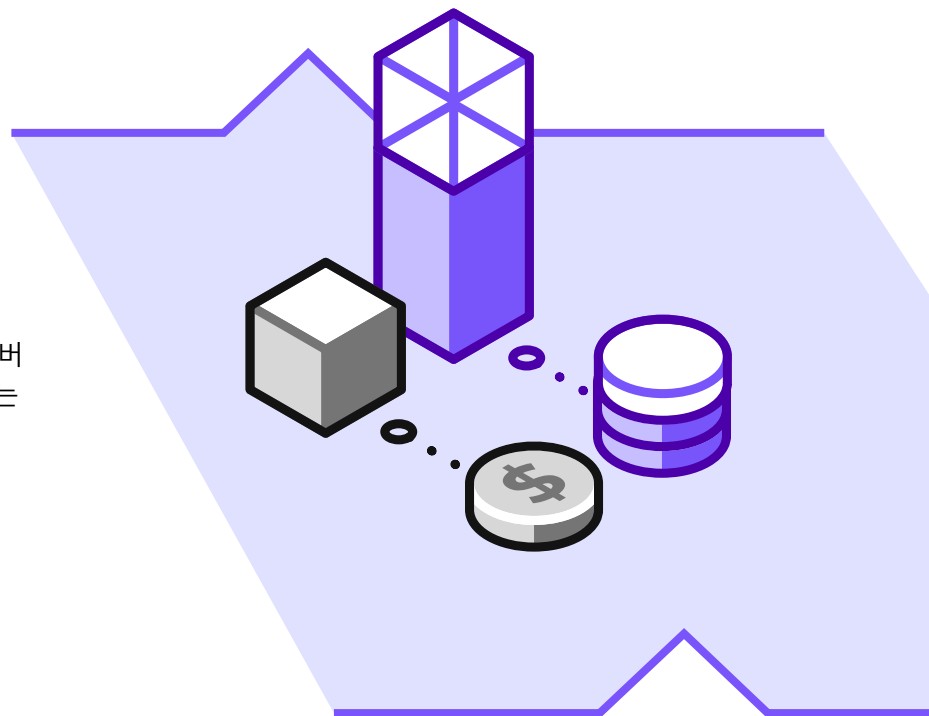
- 3 금융 서비스: 거시적 전망
- 4 디지털 금융 서비스, 새로운 시대의 시작
- 6 디지털 전환을 단순화하는 세 가지 경로
- 10 사례 연구
- 12 결론

금융 서비스: 거시적 전망

금융 서비스 기관, 지금은 대전환의 시기입니다.

새롭고 민첩한 핀테크 기업들과 온라인 전용 스타트업들은 온라인 경험에 대한 증가하는 수요를 성공적으로 충족시키며 기존의 대형 금융 기관들에 도전하고 있습니다. 또한 금융 서비스 업계는 넷 제로(Net Zero) 및 ESG 목표 달성을 향한 금융 기관들의 진척도를 측정하려는 윤리적 투자자들의 새로운 요구에 의해 변화 압박을 받고 있습니다. 한편, 재택근무와 하이브리드 근무로의 대규모 전환은 클라우드 기반 협업 애플리케이션 사용 증가를 촉발했습니다.

이러한 상황은 FinServ가 점점 정교해지는 사이버 보안 위협으로 인해 더 큰 위협에 노출될 수 있다는 우려를 규제 당국으로부터 불러일으켰습니다. 마지막으로, 비용 압박을 줄이고 보다 관련성 높은 고객 참여를 제공할 수 있는 새로운 모바일 금융 서비스를 개발하려는 요구가, 핵심 금융 애플리케이션과 데이터를 클라우드로 전환하고 디지털화하려는 경쟁을 가속화하고 있습니다.



디지털 금융 서비스, 새로운 시대의 시작

FinServ는 부서와 데이터 사일로를 연결하기 위해 전략적으로 인프라를 현대화하고 전환하고 있습니다. 조직 전반의 데이터 가시성을 높이고 클라우드 모델을 도입함으로써, 디지털 금융 서비스 시대에도 업계 리더십을 유지할 수 있도록 운영의 속도와 민첩성을 강화하는 것이 목표입니다. 그러나 실제로는 이는 결코 쉬운 일이 아닙니다. 수십 년간 이어져 온 투자 자산을 먼저 통합해야만 새로운 비즈니스 핵심 애플리케이션을 클라우드로 이전할 수 있기 때문입니다. 이를 유연하고 안전하게 유지하면서도 성능을 보장하는 일은 큰 과제로 남아 있습니다. 거의 모든 FinServ는 클라우드 전환의 길 위에 있습니다. 일부는 모든 상황에 동일하게 적용되는 방식으로, 사설·공용·하이브리드 클라우드

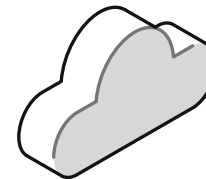
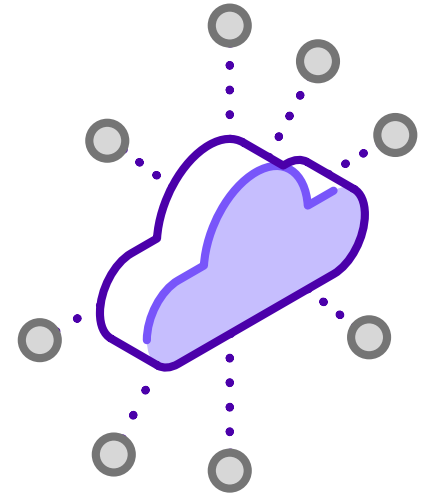
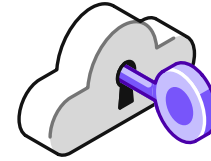
중 하나를 선택하는 접근을 취했습니다. 다른 이들은 여러 클라우드 서비스 제공업체를 이용하는 방식을 선택했습니다. 거의 모든 경우에서 이들은 장단점을 동시에 경험했습니다. 일반적으로 첫 단계는 핵심 애플리케이션을 자체 관리형 데이터센터에 두어 프라이빗 클라우드를 구성하는 것입니다. 그러나 제한된 확장성에 지친 후, 다음 단계로 더 많은 핵심 애플리케이션을 퍼블릭 클라우드로 이전하기도 합니다. 하지만 이렇게 새롭게 얻은 유연성은 대체로 통제력 약화, 제한된 데이터 이동성, 위험 및 복원력 집중에 대한 우려로 상쇄됩니다. 이를 극복하는 한 가지 방법은 핵심 애플리케이션을 클라우드 네이티브 형태로 변환하는 것이지만, 이는 시간과 비용이 수반됩니다.



**하이브리드 클라우드는 애플리케이션을 프라이빗 클라우드에 배포한 뒤,
필요할 때 퍼블릭 클라우드로 확장할 수 있는 자유를 제공합니다.**

하지만 동시에 보안, 가시성, 호환성, 비용, 그리고 통제력에 대한 우려를 증폭시키기도 합니다. 어떤 경로를 택하든 금융 서비스는 멀티클라우드에 도달하게 되지만, 이것 역시 완벽하지는 않습니다. 멀티클라우드는 클라우드 벤더 간의 유연성과, 속도·성능·신뢰성·보안·지리적 요인 등에 최적화된 워크로드를 제공할 수 있습니다. 그러나 동시에 복잡성이 높고, 비용 통제가 어려우며, 공격 표면이 넓어지고, 이를 관리하기 위해 숙련된 전문 인력으로 구성된 전담 팀이 필요하다는 한계도 존재합니다.

오늘날 대부분의 FinServ는 클라우드 전환 여정에서 성숙 단계에 도달했습니다. 이제 그들이 필요한 것은 비용 효율성, 최신 데이터 보안, 간편한 애플리케이션 개발, 클라우드 민첩성, 탁월한 사용자 경험을 클라우드 생태계 전반에서 결합할 수 있도록 다음 단계를 함께할 전략적 파트너입니다.



디지털 전환을 단순화하는 세 가지 경로

우리는 금융 기관들이 디지털 전환과 하이브리드/멀티클라우드 프로세스의 복잡성을 줄이기 위해 소프트웨어 정의 클라우드 플랫폼 접근 방식을 도입할 것을 권장합니다. 실제로 우리는 금융 기관들이 따를 수 있는 세 가지 명확한 경로를 제안합니다.

데이터를 비즈니스 성장의 원동력으로



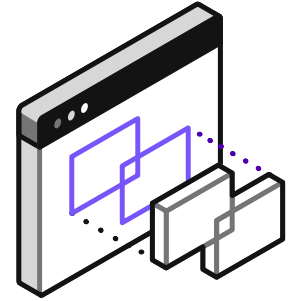
소프트웨어 정의 클라우드 플랫폼 접근 방식을 통해 FinServ는 데이터를 비즈니스 성장의 동력으로 전환하는 데 필요한 유연성, 복원력, 확장성을 확보할 수 있습니다.

이는 실시간 운영과 대응을 가능하게 하는 가시성과 연결성 도구에서 시작됩니다. 이어서 더 연결된 데이터 스토리지와 데이터센터 아키텍처는 금융 서비스 규제 준수, 에너지 사용 최적화, '친환경' 금융 서비스를 위한 지속 가능성 제고, 자동화된 DR(재해 복구) 및 페일오버를 통한 복원력 향상 등 오늘날 중요한 기능을 수행하는 데 기여합니다. 고객 경험 측면에서는, 데이터 처리와 머신러닝

(ML) 이 시장 상황, 고객 인구 통계, 개별 고객 행동에 대한 정보를 결합하여, 팀이 보다 정확하게 예측 기반 의사결정을 내릴 수 있도록 돕습니다.

간단한 시각화 도구는 팀이 고객을 더 잘 분류하고 그들의 니즈를 이해할 수 있도록 돕습니다. 이는 데이터를 활용해 고객의 재정적 안녕에 더 큰 책임을 질 수 있는 기반을 마련해 줍니다. 예를 들어, 이를 통해 리스크 프로파일을 쉽게 조정하거나, 지금까지 충분히 서비스받지 못한 고객층에 새로운 서비스를 제공할 수 있습니다.

애플리케이션 개발 현대화



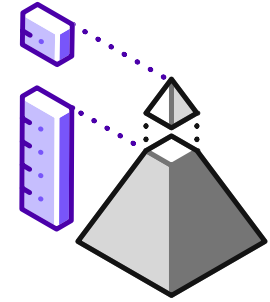
멀티클라우드 환경에서 개발된 애플리케이션은 고객의 니즈 발생 순간을 식별하는 민첩한 고객 여정을 설계하는 데 도움을 줍니다. 예를 들어, 이러한 애플리케이션은 팀이 고객에게 적합한 제품과 서비스를 제안하거나, 크로스셀(cross-sell) 및 업셀(upsell) 기회를 포착할 수 있도록 지원합니다.

모바일 애플리케이션 개발은 공유 디지털 인프라와 애플리케이션-클라우드 간 원활한 연결성을 제공하여 고객 관계를 강화합니다. 또한 FinServ의 디지털 팀이 더욱 관련성 높은 모바일 기능을 쉽고 빠르게 개발할 수 있도록 돕습니다.

고급 RPA 솔루션과 내장형 자동화 프로세스를 통해 더 많은 긍정적인 고객 상호작용이 가능해집니다. 클라우드 기반의 내장된 유연성과 프로세스 민첩성이 결합되어, 고객에게 항상 관련성 있고 몰입도 높은 경험을 지속적으로 제공할 수 있습니다.

개발자 수준에서는 손쉬운 도구와 로우코드·노코드(LCNC) 프로세스를 통해 금융 서비스 기관이 고객과 클라이언트를 위한 제품과 사용 사례를 신속히 만들 수 있습니다. 또한 이를 통해 비용을 절감하고, 비즈니스 내 기술 격차를 선제적으로 해소하며, IT 의존도를 낮출 수 있습니다.

단순하면서도 손쉽게 확장 가능한 Thick Edge 기능



AI 기반의 고급 Thick Edge 처리는 금융 서비스 기관이 고객에게 서비스를 더 빠르게 제공할 수 있도록 지원합니다. 예를 들어, 리테일 요청 및 문의, 실시간 신용 접근 평가, 임베디드 결제 서비스 등이 있습니다. 이러한 엣지 처리를 통해 금융 기관은 음성/영상 서비스 등을 활용해 이전에 충분히 서비스받지 못했던 고객층에도 다양한 상호작용과 경험을 수익성 있게 제공하거나, 대출 신청 프로세스를 가속화할 수 있습니다.

엣지 처리와 AI-ML, 그리고 소프트웨어 정의 네트워킹(SDN)의 결합은 FinServ가 새롭게 등장하는 보안 위협을 차단하고 사기 발생을

줄이는 것을 가능하게 합니다. 또한 분산형 인프라의 또 다른 장점으로 디바이스 수준의 거래 승인이 가능해지고, 장애로 인한 FinServ의 노출 위험을 줄일 수 있다는 점이 있습니다.

온프레미스와 클라우드를 엣지에서 유연하게 결합하고 5G를 함께 활용하면, FinServ는 핵심 데이터와 워크로드를 더 안전하고, 더 수익성 높으며, 더 적합한 위치에 배포할 수 있습니다. 간단히 말해, 이는 고객과 내부 직원이 필요한 곳에서 데이터를 활용하여 결제를 가속화하거나, 모바일 및 개인화된 제품을 신속하게 제공할 수 있음을 의미합니다.

FinServs, 소프트웨어 정의 클라우드 플랫폼이 가져오는 혁신 경험

우리는 금융 서비스 분야에서 유연하고 확장 가능하며 위험 없는 멀티클라우드 역량을 제공한 풍부한 경험을 보유하고 있습니다. 이를 통해 직원과 고객 모두에게 긍정적인 경험을 제공하고, 새로운 영업 기회를 창출하며, 비용을 절감할 수 있습니다.

다음은 몇 가지 예시입니다.



Penn National Insurance, 온프레미스와 AWS 전반에 Nutanix를 배포

Penn National Insurance는 증가하는 데이터 볼륨을 보다 효과적으로 관리하기 위해 VDI 환경의 관리 단순화가 필요하다는 점을 인식한 후 클라우드 전환 여정을 시작했습니다.

Penn은 온프레미스와 클라우드 워크로드를 모두 처리할 수 있는 유연성을 이유로 Nutanix를 선택했고, 기존 올-온프레미스 데이터센터에서 하이브리드-클라우드 중심 배포 모델로 전환했습니다.

이 전환을 통해 Penn은 빠르고 손쉬운 클라우드 배포, 클라우드와 온프레미스를 아우르는 단일 관리 인터페이스, 더 빠른 DR, 업그레이드 소요 시간 단축, 테스트용 DB 클론의 신속한 생성, 자본 비용 절감 및 OpEx(운영비) 감소, 향상된 네트워크 보안 가시성, 재택근무 지원 용이와 같은 여러 가지 이점을 얻었습니다.

사례 연구 보기



RBL, Nutanix 기반 디지털 혁신 가속화

RBL의 클라우드 전환 여정은 레거시 인프라가 VDI 성능과 신규 서비스 출시 속도에 영향을 주기 시작하면서 본격적으로 시작되었습니다.

첫 단계에서 RBL은 EUC 환경의 성능을 혁신하고 관리 단순화를 위해 Nutanix를 선택했습니다. 이를 계기로 RBL은 IT 환경 관리의 복잡성과 조직 민첩성 관련 과제를 해결하기 위해 Nutanix의 도움을 요청하게 되었습니다.

Nutanix 도입 이후, 해당 은행은 운영 속도와 민첩성을 크게 향상시켰을 뿐만 아니라 네트워크 보안, 애플리케이션 관리 및 오케스트레이션도 단순화할 수 있었습니다. 또한 RBL은 DBA 업무 부담을 줄여 새로운 기회에 더 신속하게 대응할 수 있게 되었습니다.

사례 연구 보기



Société Générale, Nutanix로 더 빠른 시장 대응 실현

Société Générale은 1세대 클라우드 도입 과정에서 발생한 통합 문제로 인해 퍼블릭 또는 프라이빗 중 하나만 선택해야 할지도 모른다는 고민을 하던 은행의 대표적인 사례입니다.

그러나 Nutanix를 도입한 이후, Société Générale은 두 가지를 결합해 애플리케이션별 요구에 맞출 수 있었고, 클라우드 간 워크로드를 점점 더 손쉽게 이동시킬 수 있게 되었습니다.

그 이후 클라우드는 Société Générale 운영의 중추적 역할로 자리 잡으며, 파트너 및 고객 서비스 제공 방식에 큰 변화를 가져왔습니다. 그 결과, 은행은 앞으로 더 넓은 하이브리드 멀티클라우드 IT 전략의 일환으로 혁신적인 퍼블릭 클라우드 기술을 적극 활용하려 하고 있습니다.

사례 연구 보기



결론

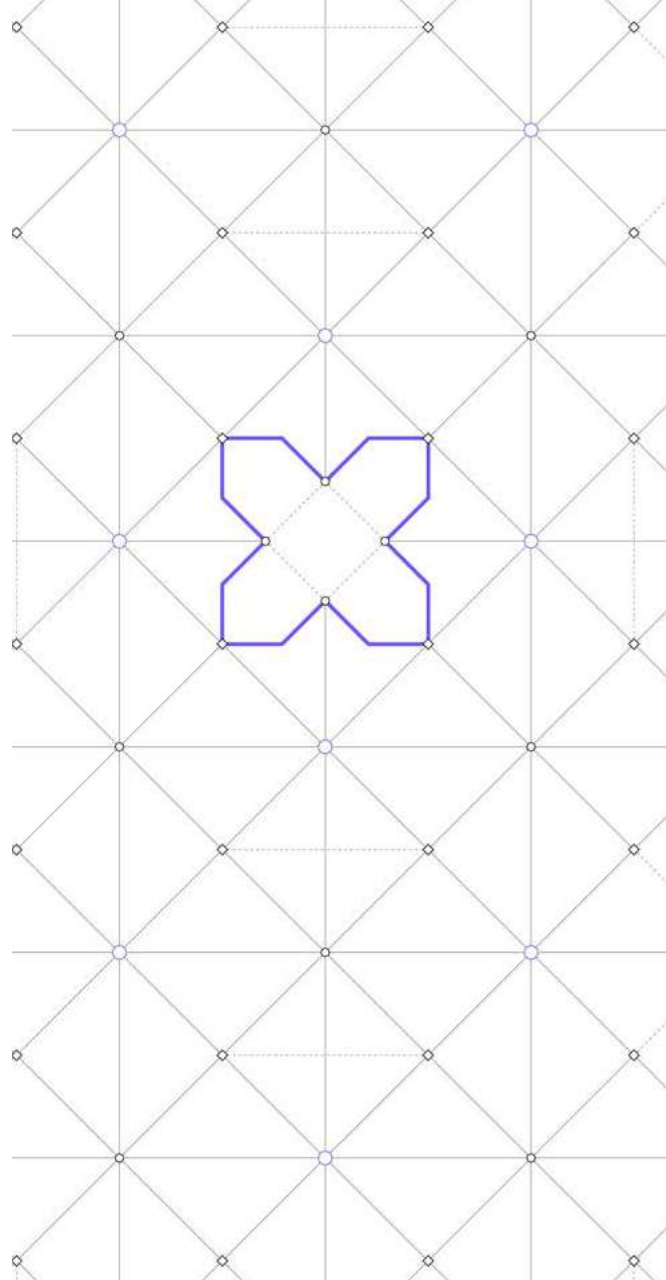
전례 없는 업계 변화의 시기를 헤쳐나가기 위해 FinServ는 다음과 같은 노력을 하고 있습니다.

- 디지털 전환의 여정 시작 - 프라이빗/퍼블릭 클라우드 서비스로 마이그레이션
- 클라우드 전략을 멀티클라우드 배포로 확장
- 하이브리드 멀티클라우드 환경으로 전환하여 복잡성을 줄이고, 관리를 단순화하며, 민첩성을 최적화

신뢰할 수 있는 클라우드 전환 파트너로서, Nutanix는 이러한 난제를 해결할 수 있는 최적의 소프트웨어 플랫폼입니다.

데이터를 비즈니스 성장의 원동력으로 만들고, 애플리케이션 개발을 현대화하며, Thick Edge 역량을 단순하고 확장 가능하게 구현함으로써, 금융 서비스 기관이 현대 디지털 금융 서비스 시대로 나아가는 여정을 원활하고 빠르게 앞당겨 드립니다.

Nutanix 소프트웨어 정의 클라우드 플랫폼으로 하이브리드 또는 멀티클라우드 전환을 가속화합니다. 이를 통해 비즈니스는 규제 준수를 보장받고, 미래 변화에도 견딜 수 있는 복원력을 확보하며, 비용 절감과 함께 새로운 혹은 인접한 수익원을 창출하는 초연결 몰입형 고객 경험을 제공할 수 있습니다.



금융 서비스 디지털 전환, 가장 간단한 해답은 바로 Nutanix입니다.

Nutanix 소프트웨어 플랫폼으로 은행과 FinServ는 프라이빗과 퍼블릭 클라우드를 자유롭게 넘나들며, 하이브리드·멀티클라우드 환경을 쉽고 빠르게 배포하고 활용할 수 있습니다.

FinServ는 다음과 같은 역량을 제공하는 Nutanix를 신뢰할 수 있는 클라우드 전환 파트너로 선택합니다.

- 퍼블릭 클라우드 수준의 민첩성을 온프레미스에서 구현
- 멀티클라우드 최적화
- 보안 우선 설계
- 고급 분석
- 민첩한 개발
- 언제 어디서나 모든 애플리케이션에 유연하게 활용 가능



The image features the Nutanix logo centered on a dark purple background. The logo consists of the word "NUTANIX" in a white, bold, sans-serif font. The background is decorated with several overlapping, semi-transparent purple geometric shapes, including triangles and polygons, which create a layered, architectural effect. The overall aesthetic is modern and tech-oriented.

NUTANIX