

eBook

하이퍼컨버지드 인프라 완벽 가이드

NUTANIX



목차

1장: 기로에 선 IT

새로운 접근 방식이 필요한 시기?.....	3
하이퍼컨버지드 인프라란?.....	3

2장: Nutanix 솔루션

Nutanix 커뮤니티 에디션 및 온디맨드 커뮤니티 에디션.....	4
Nutanix 클라우드 플랫폼.....	5
Nutanix 소프트웨어 배포 방식.....	5

3장: Nutanix 클라우드 인프라(NCI)

AOS 스토리지.....	6
Nutanix AHV 가상화.....	6
Nutanix 통합 스토리지.....	6
Nutanix Flow 네트워크 보안 및 가상 네트워킹.....	6
인프라 복원력.....	6
튜너블 이중화.....	7
Replication Factor(RF)와 RAID 비교.....	7
데이터 경로 이중화.....	7
Nutanix 소프트웨어 업그레이드 및 데이터 경로 이중화.....	7
무결성 검사.....	7
가용성 도메인.....	7

4장: 성능 가속화

인텔리전트 계층화.....	8
데이터 로컬리티.....	8
자동 디스크 밸런싱.....	9
통합 가상화.....	10
쉐도우 클론.....	10

5장: 용량 최적화

중복 제거.....	11
압축.....	11
EC-X.....	11

6장: 데이터 보호

RTO와 RPO란?.....	12
스냅샷 및 타임 스트림을 사용한 컨버지드 로컬 백업.....	12
비동기 복제를 사용한 통합 원격 백업 및 DR.....	12
셀프 서비스 파일 복구.....	12
NearSync.....	13
메트로 가용성 및 동기식 복제.....	13

7장: 보안

미사용 데이터 암호화.....	15
이중 인증.....	15
보안 액세스.....	15
보안 개발 라이프사이클.....	15
보안 구성 기준.....	15
보안 자동화.....	15

8장: 자유로운 가상화

플스택 산업 표준 지원.....	16
AHV.....	17
엔터프라이즈 지원 가상화 솔루션.....	17
Nutanix 쿠버네티스 엔진.....	17
AHV 데이터 보호.....	17
AHV 네트워킹.....	17
가상 머신 관리.....	17
Flow 네트워크 보안 - 네트워크 가상화 및 보안.....	18
VM 운영.....	18
이미지 관리.....	18
AHV VM 배치 및 리소스 스케줄링.....	19
AOS 동적 스케줄링.....	19
선호도 및 선호도 방지.....	19
라이브 마이그레이션.....	19
하이퍼바이저 간 마이그레이션.....	20
자동화된 고가용성.....	20

즉시 사용 가능한 고가용성.....	20
컨버지드 백업 및 재해 복구.....	20
백업 API.....	20
분석.....	21
성능.....	23
AHV 터보.....	23
VM 운영.....	23
AHV.....	23
vNUMA.....	23
RDMA.....	23
GPU 지원.....	23

9장: NCM 및 Prism을 사용한 클라우드 통합

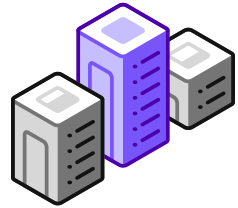
Prism의 설계에 따른 고가용성.....	24
Prism 접근 방식.....	25
Lifecycle Manager(LCM).....	26
Nutanix 셀프 서비스 및 오케스트레이션.....	27
하이퍼컨버지드 인프라(HCI)에 대해 자세히 알아볼 준비가 되셨나요?.....	28

1장

기रो에 선 IT

IT 업계는 인프라에 쓰는 시간을 줄이고 비즈니스 가치를 창출하는 애플리케이션 서비스에 더 많은 시간 및 예산을 투자하도록 요구되고 있습니다. IT 하드웨어 및 소프트웨어의 지속적인 향상에도 불구하고 IT 팀은 끊임없이 인프라 문제에 직면하고 있습니다. 비즈니스의 요구 사항을 충족하는 데 필요한 IT 인프라 및 가상화 소프트웨어는 복잡하고 막대한 비용이 발생하며 데이터센터 관리가 까다로워졌습니다. 단지 현상 유지를 위해 믿을 수 없을 정도로 많은 시간과 노력을 투자하고 있습니다.

별도의 스토리지, 스토리지 네트워크 및 서버로 구성된 기존 인프라는 지속적으로 증가하는 엔터프라이즈 애플리케이션의 수요나 빠르게 변화하는 최신 비즈니스를 충족하는 데 적합하지 않습니다. 기존 인프라가 만든 사일로는 변화와 발전의 장벽이 되었으며, 주문부터 배포, 관리에 이르는 모든 단계에 복잡성을 가중시켰습니다. 새로운 비즈니스 이니셔티브에는 여러 팀의 동의가 있어야 하며 IT 요구사항은 적어도 3년에서 5년 전에 미리 예측해야 합니다. 대부분의 IT팀이 알고 있듯이, 여기에는 상당한 추측이 동반되기 때문에 바로 잡기가 거의 불가능합니다 또한 특정 공급업체 종속 및 라이선스 비용 증가로 인해 예산은 거의 한계점에 도달하고 있습니다.



- 내재된 복잡성
- 비효율적 사일로
- 대대적인 확장
- 까다로운 관리

그림 1: 기존의 3-티어 인프라의 과제

새로운 접근 방식이 필요한 시기?

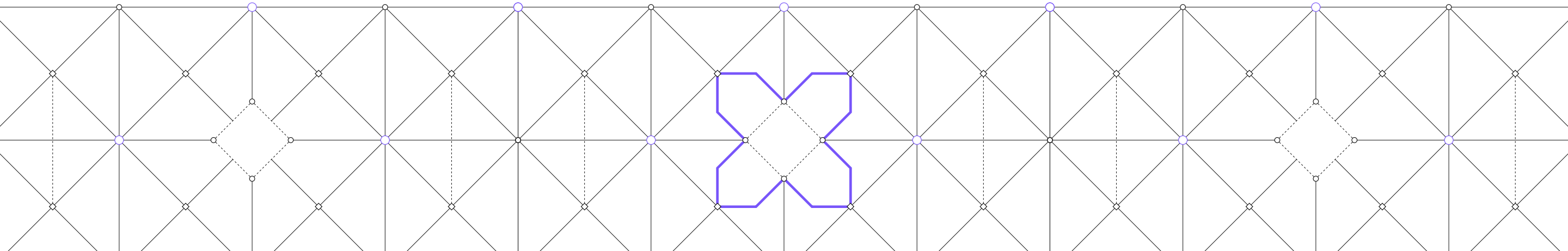
오늘날 기업의 IT팀은 AWS(Amazon Web Services), Microsoft Azure, Google Cloud 플랫폼(GCP) 등 퍼블릭 클라우드 서비스의 속도 및 운영 효율성을 통해 온프레미스 IT 서비스를 제공할 수 있는 여러 가지 방법을 찾고 있습니다.

하이퍼컨버지드 인프라(HCI)는 거대 웹 기업에서 착안하여 기존 인프라와 연관된 공통된 고충을 줄이기 위해 로컬로 연결된 스토리지 장치(회전식 디스크 또는 플래시)를 사용하는 공통 데이터센터 서버 하드웨어를 인텔리전트 소프트웨어와 결합합니다.

Nutanix는 기존 인프라와 퍼블릭 클라우드 서비스 간의 광범위한 격차를 해소하는 포괄적인 하이브리드 멀티클라우드 플랫폼을 제공합니다. 이 솔루션에서는 포괄적인 시스템 관리 및 운영 관리 기능과 함께 서버, 스토리지 및 가상화를 통합하는 턴키 인프라를 제공합니다. 이를 통해 기업은 몇 분 안에 인프라를 배포하고 업무를 추진하는 데 필요한 애플리케이션에 집중할 수 있습니다.

하이퍼컨버지드 인프라란?

하이퍼컨버전스는 하이브리드 멀티클라우드의 기본 구성 요소입니다. 본 문서에서는 Nutanix 하이퍼컨버지드 솔루션에 대해 개략적으로 설명하고, 다양한 기능을 통해 규모에 상관없이 모든 기업을 위한 빠르고 확장성이 뛰어난 효율적인 데이터센터 솔루션을 어떻게 제공하는지 살펴보겠습니다.



2장

Nutanix 솔루션

Nutanix는 컴퓨팅, 스토리지, 스토리지 네트워킹 및 가상화를 비롯한 전체 데이터센터 스택을 통합합니다. 복잡하고 막대한 비용이 발생하는 기존의 인프라는 소규모에서 시작하여 한 번에 한 노드씩 확장할 수 있는 최첨단의 업계 표준 서버에서 실행되는 Nutanix 클라우드 플랫폼(NCP)로 대체됩니다. 노드라고도 하는 각 서버에는 플래시 SSD 및 HDD가 장착된 인텔 기반 x86 하드웨어가 포함되어 있습니다. 각 서버 노드에서 실행 중인 Nutanix 소프트웨어는 모든 운영 기능을 클러스터 전체에 분산하여 뛰어난 성능과 복원력을 실현합니다.

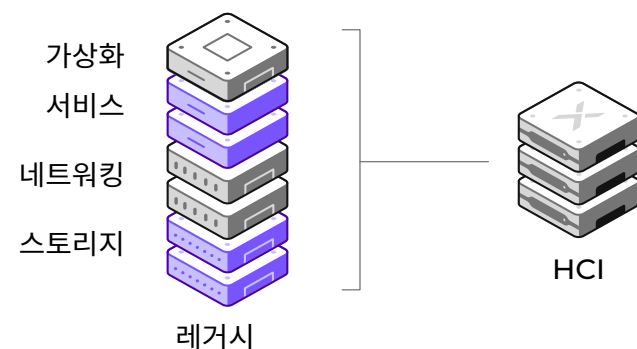


그림 2: Nutanix는 컴퓨팅, 스토리지 및 가상화를 간단하고 확장 가능한 구성 요소로 통합합니다.

단일 Nutanix 클러스터를 현재 사용 중인 하이퍼바이저 클러스터만큼 확장할 수 있습니다. 컴퓨팅 및 스토리지에 대한 다양한 워크로드 요구사항을 해결하기 위해 여러 하드웨어 플랫폼을 사용할 수 있습니다. Nutanix 소프트웨어는 하드웨어에 구애받지 않으며 Dell, Lenovo, Fujitsu XF, HPE ProLiant와 같은 공급업체의 하드웨어와 Nutanix의 하드웨어에서도 실행됩니다.

Nutanix 커뮤니티 에디션 및 온디맨드 커뮤니티 에디션

[커뮤니티 에디션](#)은 무료로 제공되는 100% 소프트웨어 솔루션으로 기업은 기존의 하드웨어나 [Nutanix 테스트 드라이브](#)를 통해 최신 Nutanix 기술을 비용 없이 손쉽게 평가할 수 있습니다.

하드웨어 플랫폼 구성은 다양한 리소스(CPU, RAM 또는 스토리지)를 독립적으로 확장하여 워크로드에 맞게 설정할 수 있으며 그래픽 가속을 위해 GPU 유무와 관계없이 프로비저닝할 수 있습니다. 모든 노드에는 스토리지 성능을 최적화하기 위해 플래시가 포함되며 모든 플래시 노드는 모든 엔터프라이즈 애플리케이션에 대해 최소의 지연 시간으로 최대 I/O 처리량을 제공할 수 있습니다.



Nutanix 클라우드 플랫폼

대부분의 HCI 솔루션은 데이터 영역과 관리 영역의 두 가지 기본 구성 요소로 구성됩니다. Nutanix 클라우드 인프라(NCI)와 NCI에 포함된 Prism은 NCP 내에서 데이터 영역 및 관리 업무를 담당합니다.

엔터프라이즈 스토리지 및 가상화 서비스를 제공하는 노드 클러스터에서 실행되는 가상 머신(VM) 또는 컨테이너 기반 애플리케이션을 위한 Nutanix 클라우드 인프라(NCI)의 분산 데이터 영역입니다.

Prism은 고급 데이터 분석과 추론을 사용하여 일반적인 워크플로우를 단순화하고 효율화하는 단일 인터페이스로, 서버, 스토리지 네트워크, 스토리지 및 가상화를 위한 별도의 관리 솔루션이 필요하지 않습니다. 이 기능 제품군을 사용하면 외부 서비스에 의존하지 않고도 HCI 내에서 애플리케이션 및 비즈니스 요구사항을 충족할 수 있습니다. 즉, NCP 내에서 HCI에 완전한 데이터센터를 구축할 수 있습니다.

Nutanix 소프트웨어 배포 방식

Nutanix 클러스터는 100% 소프트웨어 정의입니다. 클러스터의 각 노드는 하이퍼바이저(VMware ESXi, Microsoft Hyper-V 또는 기본 Nutanix 하이퍼바이저인 AHV)를 실행하며, Nutanix 소프트웨어는 클러스터의 모든 노드에서 실행되는 컨트롤러 VM(CVM)이라는 가상 머신으로 실행됩니다. CVM에는 관리 및 데이터 영역 기능이 포함되어 있습니다.

“제 요구사항은 단일 인터페이스에서 간단하고 쉽게 관리하는 것이었습니다. 또한 강력하면서도 유연한 솔루션을 원했습니다. Nutanix는 제가 좋아할 만한 모든 요소를 갖추고 있었습니다.”

IT 관리자, Joseph Chamberlain College



3장

Nutanix 클라우드 인프라

Nutanix 클라우드 인프라(NCI)는 HCI를 엔터프라이즈 클라우드 플랫폼으로 전환하는 HCI 솔루션의 기반입니다. NCI의 주요 구성 요소는 다음과 같습니다:

AOS 스토리지

AOS 스토리지 패브릭은 가상 환경의 스토리지 및 데이터 관리를 간소화합니다.

AOS 스토리지는 Nutanix 클러스터에서 플래시 및 하드 디스크 드라이브 스토리지를 풀링하고 이를 데이터 저장소로 가상화 레이어에 iSCSI, NFS 및 SMB 공유로 내보내므로 SAN 및 NAS 솔루션이 필요하지 않습니다.

- 애플리케이션용 엔터프라이즈 스토리지 서비스로 NetApp, EMC, HP와 같은 공급업체의 개별 솔루션이 필요하지 않음
- 성능 가속화, 데이터 압축, 데이터 보호 등을 위한 포괄적인 기능 세트 포함
- VMware® vSphere, Microsoft® Hyper-V 및 Nutanix AHV에 대한 완벽한 지원

Nutanix AHV 가상화

- 추가 비용 없이 Nutanix에 포함된 포괄적인 가상화 솔루션
- 가장 엄격한 엔터프라이즈 보안 요구 사항을 충족하도록 강화
- Prism을 통해 통합된 가상 머신 관리
- 인텔리전트 가상 머신(VM) 배치, 라이브 마이그레이션 하이퍼바이저 전환, 크로스 하이퍼바이저 고가용성 또는 유연성 극대화

Nutanix 통합 스토리지

Nutanix 통합 스토리지(NUS)를 사용하면 애플리케이션, 스토리지, 지리적 사일로 등 엔터프라이즈 데이터가 어디에 있든 관계없이 손쉽게 관리하고 제어할 수 있습니다.

- Files 스토리지 서비스는 SMB 2.1을 통해 Microsoft Windows에, NFS v4 프로토콜을 통해 Linux 및 Unix에 액세스할 수 있습니다. 이 솔루션은 클러스터의 여러 노드를 확장하고 부하를 분산하여 필요에 따라 용량과 성능을 늘립니다.
- 오브젝트 스토리지 서비스는 전체 비용을 낮추면서 중단 없이 확장할 수 있는 소프트웨어 정의 오브젝트 스토리지 솔루션입니다. 페타바이트 규모의 비정형 데이터를 처리할 수 있는 업계 표준 S3 호환 REST API를 지원합니다.
- Volumes 블록 스토리지 서비스는 블록 스토리지에 직접 액세스해야 하는 애플리케이션에 iSCSI 액세스를 제공합니다. 이는 가상화되지 않은 시스템이나 특정 요구사항이 있는 가상 시스템일 수 있습니다. Volumes은 AOS 스토리지를 활용하여 전체 클러스터에서 I/O를 확장하고 지정된 볼륨 그룹의 부하를 분산하고 가속화할 수 있습니다.
- 오브젝트 스토리지는 Nutanix 클라우드 플랫폼 위에 간단하고 확장 가능한 S3 호환 스토리지 계층을 제공합니다.

Nutanix Flow 네트워크 보안 및 가상 네트워킹

- Flow 네트워크 보안(마이크로세그멘테이션)은 VM 간 네트워크 보안을 위한 사전 예방적이고 적응적인 접근 방식을 제공합니다.
- Flow 가상 네트워킹은 네트워크 구성을 간소화하고 시간이 많이 걸리는 물리적 네트워크의 수동 구성, 라우팅 또는 IP 주소 할당 없이도 적절한 네트워크 연결이 유지되도록 가상 사설 클라우드(VPC)를 생성할 수 있는 기능을 제공합니다.
- 네트워크 기능 가상화를 지원하는 Nutanix Flow 서비스 체인
- 네트워크 시각화 및 최적화
- 네트워크 자동화 및 오케스트레이션

인프라 복원력

Nutanix 플랫폼은 결함에 강하도록 설계되어 단일 장애 지점이나 성능 병목 현상을 없앴습니다.



튜너블 이중화

튜너블 이중화 기능이 있는 각 Nutanix 컨테이너는 2~3개의 Replication Factor(RF)로 구성됩니다. RF=2인 경우 항상 두 개의 데이터 복제본이 유지되므로 클러스터가 단일 노드 또는 드라이브의 장애를 견뎌낼 수 있습니다. RF를 3으로 설정하면(RF=3) 클러스터에 3개의 데이터 복제본이 유지되므로 두 개의 동시 장애에 대해 복원력을 제공합니다. RF=2는 대부분의 시나리오에서 모범 사례로 간주됩니다.

Replication Factor와 RAID 비교

RAID는 필요한 추가 스토리지 용량을 제한하면서 드라이브 장애로부터 보호하는 데 가장 많이 사용되는 방식이었습니다. 다수의 테라바이트급 드라이브를 복구하려면 완료하는 데 며칠이 걸릴 수 있으며 추가 장애가 발생할 경우 데이터가 손실될 수 있습니다. RAID는 이러한 위험을 줄이기 위해 단일 패리티에서 이중 또는 삼중 패리티로 변경되었습니다. Nutanix RF(Replication Factor)는 RAID 의존성, 유휴 상태인 값비싼 예비 드라이브의 필요성, 다중 패리티 계산에 따른 성능 저하를 없애줍니다.

데이터 경로 이중화

데이터 경로 이중화는 Nutanix CVM(Controller VM)을 사용할 수 없거나 업그레이드를 위해 중지해야 하는 경우에 고가용성을 보장합니다. 이유를 불문하고 CVM을 사용할 수 없게 되면 Nutanix CVM 오토패싱 기능이 다른 노드의 '정상' CVM으로 요청을 자동으로 라우팅합니다. 이 페일오버는 하이퍼바이저 및 애플리케이션에 완전히 투명합니다.

Nutanix 소프트웨어 업그레이드 및 데이터 경로 이중화

Nutanix 소프트웨어 업그레이드는 안정적인 데이터 경로 이중화를 활용합니다. 소프트웨어 업그레이드 또는 장애로 인해 로컬 CVM을 사용할 수 없는 경우, 노드에서 실행되는 VM은 데이터 경로 이중화를 사용하여 사용자와 애플리케이션에 투명한 다른 노드의 CVM을 통해 I/O를 충족합니다.

무결성 검사

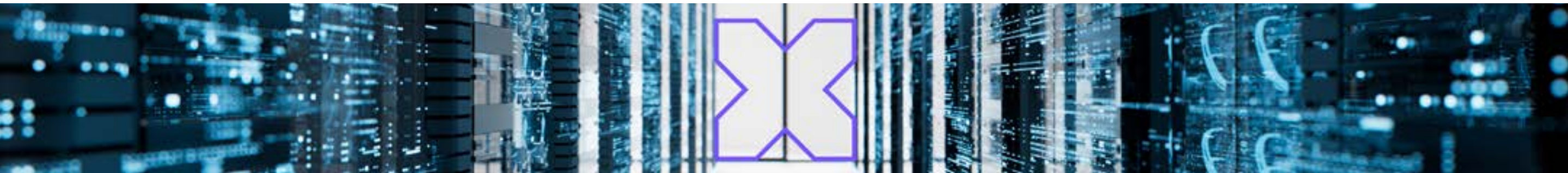
NCI는 데이터 일관성 및 무결성과 관련된 문제를 사전에 식별하고 해결할 수 있는 다양한 기능을 갖추고 있습니다.

- 잠재적인 데이터 손상 탐지 및 데이터 일관성 오류 복구
- 모든 데이터 읽기 중 자동 데이터 무결성 검사
- 드라이브 고장 시 자동 격리 및 복구

가용성 도메인

가용성 도메인은 Nutanix 클러스터가 노드, 블록(멀티 노드 샐시) 또는 데이터센터 랙의 장애를 견딜 수 있게 함으로써 하드웨어 장애로부터 더 강력한 보호를 제공합니다. 가용성 도메인은 장애가 발생할 가능성이 있는 단위를 기반으로 생성됩니다.

AOS 스토리지를 사용하면 데이터 복제본이 클러스터의 다른 블록에 기록되어 블록 장애 또는 계획된 다운타임이 발생하더라도 데이터를 계속 사용할 수 있습니다. 이는 RF2 및 RF3 시나리오뿐만 아니라 블록 장애의 경우 마찬가지입니다. 쉽게 비교할 수 있는 것은 '노드 인식'으로, 노드 장애 발생 시 복제본을 다른 노드로 복제하여 보호해야 하는 경우입니다. 블록 및 랙 인식은 블록 또는 랙 수준의 중단이 발생하는 경우 데이터 가용성을 보장하여 이를 더욱 향상시킵니다.



4장

성능 가속화

AOS 스토리지는 분산형 스케일아웃 아키텍처를 갖추고 있습니다. 이를 통해 AOS는 모든 디스크와 노드에 모든 데이터를 동적으로 기록할 수 있습니다. 클러스터에서 데이터가 어디에 저장되는지에 대한 정적인 결정은 없습니다. 수년에 걸쳐 Nutanix는 NVMe와 같은 기술의 잠재력을 활용하고 극대화할 수 있도록 AOS에서 많은 데이터 경로를 개선해 왔습니다. 다음 [테크노트](#)는 AOS의 성능 향상과 기능에 대한 자세한 내용을 설명합니다. 테크노트에 언급된 개선 사항 외에도 AOS에는 성능에 도움이 되는 다른 기능도 있습니다.

인텔리전트 티어링

AOS 스토리지는 데이터 액세스 패턴을 지속적으로 모니터링하고 SSD 또는 HDD 계층의 데이터 배치를 최적화하여 관리자의 개입 없이 최상의 성능을 달성합니다. Nutanix는 SSD 계층을 모두 사용하는 올플래시 구성도 지원합니다. SSD 계층은 핫 데이터 및 임의 I/O에 대해 최대 성능을 제공하고, HDD 계층은 콜드 데이터 및 순차 I/O에 최대 용량 및 경제성을 제공합니다.

데이터 로컬리티

AOS 스토리지는 VM이 실행 중인 노드에 가능한 많은 VM의 데이터가 저장되도록 합니다. 따라서 읽기 I/O가 네트워크를 통과할 필요성이 없어집니다. 데이터를 로컬에서 유지하면 성능이 최적화되고 네트워크 정체도 최소화됩니다. 모든 VM의 데이터는 CVM에서 로컬로 제공되며 로컬 스토리지에 우선적으로 저장됩니다. vMotion 또는 라이브 마이그레이션을 사용하여(또는 HA 이벤트 중) 한 노드에서 다른 노드로 VM을 이전하면 마이그레이션된 VM의 데이터는 읽기 패턴을 기반으로 백그라운드에서 자동으로 VM을 사용합니다.



자동 디스크 밸런싱

자동 디스크 밸런싱은 데이터가 클러스터 전체에 균일하게 분산되도록 합니다. Nutanix 클러스터의 모든 노드는 많은 시간이 소요되고 오류가 발생할 가능성이 높은 수동 재분산을 수행하지 않고도 클러스터 전반의 스토리지 리소스를 활용할 수 있습니다. 자동 디스크 밸런싱은 변화하는 워크로드에 맞게 조정되며 이기종 노드를 단일 클러스터에서 함께 사용할 수 있습니다. 사용률이 설정된 임계값에 도달하면 디스크 밸런싱은 노드 간에 균일하게 유지됩니다.

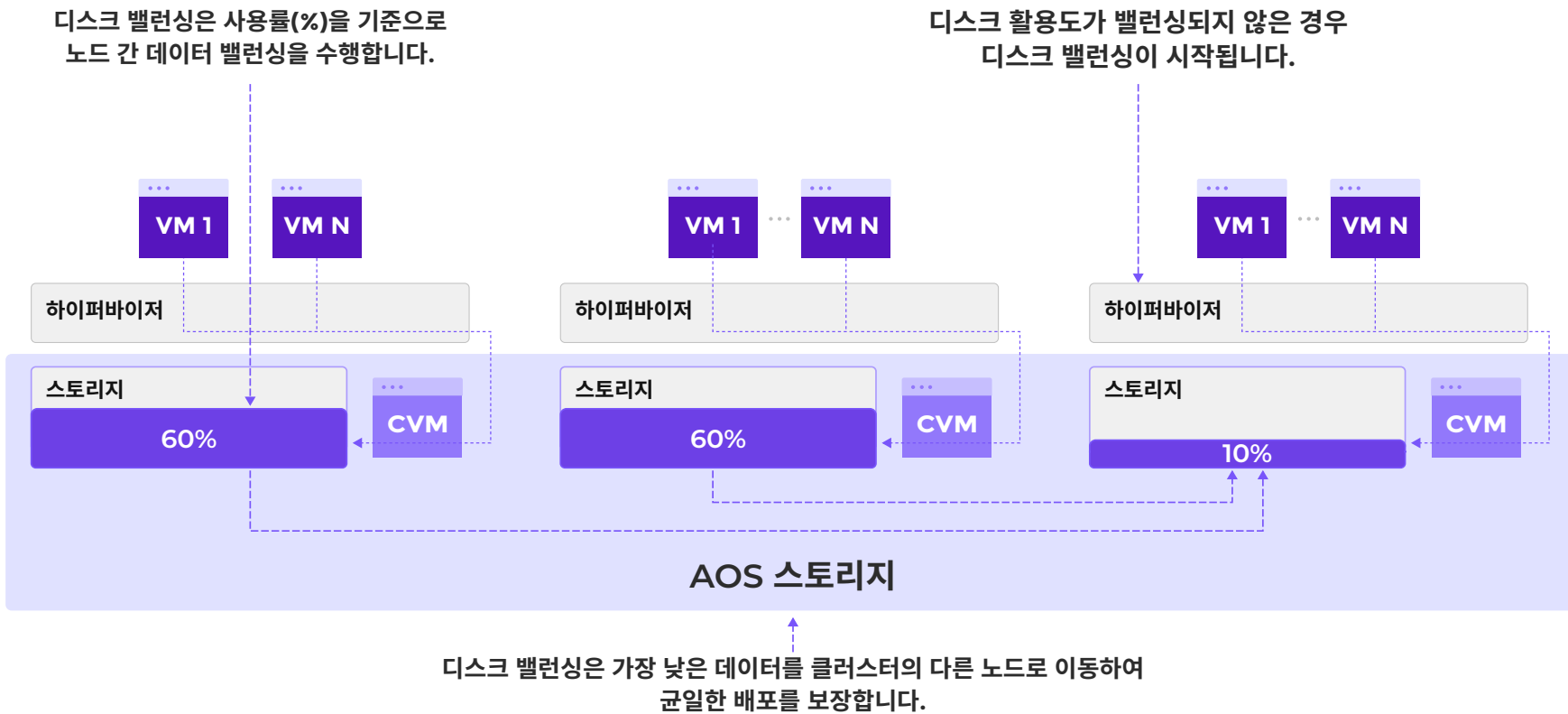


그림 4: 디스크 밸런싱으로 데이터의 균일한 배포 보장





통합된 가상화

Nutanix AHV는 전체 Nutanix 플랫폼과 완벽하게 작동하도록 설계된 가상화 솔루션으로, 최상의 애플리케이션 성능을 얻기 위해 추가 구성이나 관리가 필요하지 않습니다. 또한 AHV에는 NVMe와 같은 차세대 초저 지연 스토리지 장치를 활용하도록 구축된 하이퍼바이저 I/O 개선 기능인 AHV 터보가 포함되어 있습니다. AHV 터보 및 데이터 로컬리티를 통해 가장 까다로운 애플리케이션에 필요한 성능이 보장됩니다.

쉐도우 클론

쉐도우 클론은 Nutanix 클러스터 전체에서 VM 데이터를 캐싱하여 성능을 크게 향상시킵니다. 쉐도우 클론은 배포 서버 및 저장소와 같은 여러 가상 머신이 단일 데이터 소스를 읽는 시나리오에 적합한 Nutanix만의 고유한 기능입니다. 다수의 연결된 클론이 중앙 마스터(예: Citrix MCS Master VM 또는 VMware View 복제본 디스크)에 읽기 요청을 전달하는 VDI 배포를 이상적인 예로 들 수 있습니다.

Nutanix는 쉐도우 클론을 통해 vDisk 액세스 추세를 적극적으로 모니터링합니다. 두 개 이상의 원격 CVM(Controller VM) 및 로컬 CVM에서 발생하는 모든 요청이 읽기 I/O인 경우, vDisk는 변경 불가능으로 표시됩니다. 디스크가 변경 불가능으로 표시되면 vDisk는 각 CVM에서 로컬로 캐시하므로, 이제 직접 연결된 스토리지 리소스를 통해 로컬에서 읽기 작업을 수행할 수 있습니다.

5장

용량 최적화

AOS 스토리지는 클러스터에서 사용 가능한 용량을 효율적으로 사용하기 위해 함께 작동하는 다양한 스토리지 최적화 기술을 통합합니다.

중복 제거

Nutanix는 애플리케이션 성능을 가속화하고 스토리지 용량을 최적화하기 위해 두 가지 유형의 데이터 중복 제거 기능을 제공합니다. 성능 계층 중복 제거는 콘텐츠 캐시(SSD 및 메모리)와 인라인 방식으로 연결된 중복 데이터를 제거하여 애플리케이션 작업 세트의 상면을 줄입니다. 또한 글로벌 사후 처리 MapReduce 중복 제거는 용량 계층에서 반복적인 데이터를 줄여 클러스터의 효율적인 스토리지 용량을 증가시킵니다. 두 가지 형태의 중복 제거는 가상 머신 및 vDisk 세분화로 쉽게 구성하고 관리할 수 있습니다.

중복 제거가 활성화되면 SHA-1 해시를 사용하여 내부화된 데이터가 지문으로 생성됩니다. 중복 제거 작업은 소프트웨어 기반이며 SHA-1 지문 생성을 생성하는 데 인텔 칩셋의 하드웨어 지원 기능을 활용합니다. SHA-1은 강력한 해시이므로 중복 제거는 지문 일치를 기반으로 실행됩니다.

압축

데이터는 시스템에 기록될 때 인라인으로 압축되거나 데이터가 기록된 후에 사후 처리될 수 있습니다. 인라인 및 포스트 프로세스 압축은 순차적 패턴에 따라 지능적으로 결정되어 최적의 성능을 구현합니다. AOS 스토리지는 일련의 분산된 MapReduce 작업으로 후처리 압축을 실행합니다.

프로 팁: 압축

대부분의 경우 인라인 압축을 사용하면 랜덤 쓰기 성능에 영향을 미치지 않습니다. 인라인 압축은 이레이저 코딩과 완벽히 호환됩니다.

EC-X

Nutanix 시스템에는 복원력을 제공하고 가용 용량을 최대 75%까지 늘릴 수 있는 혁신적인 이레이저 코딩 기술인 Nutanix EC-X가 구현되어 있습니다. EC-X는 복원력의 이점을 빼앗지 않고 쓰기 성능에 영향을 주지 않으면서도 복제율(RF)의 용량 비용을 줄여줍니다.

EC-X는 다양한 노드에서 데이터 블록의 스트립을 인코딩하고 패리티를 계산합니다. 디스크 또는 노드 장애가 발생하는 경우 패리티를 사용하여 누락된 데이터 블록을 계산합니다. AOS 스토리지는 데이터 블록으로 범위 그룹을 사용하며, 스트립의 각 데이터 블록은 다른 노드에 있어야 하고 다른 vDisk에 속해야 합니다. 스트립의 데이터 및 패리티 블록 수는 원하는 장애 횟수에 따라 구성됩니다.



6장

데이터 보호

Nutanix는 기본적인 통합 데이터 보호 기능과 VM 수준의 지속적인 가용성을 제공합니다. 다양한 애플리케이션의 복구 지점 목표 (RPO)와 복구 시간 목표(RTO)에 맞춰 다양한 옵션을 사용할 수 있습니다.

RTO와 RPO란?

복구 시간 목표(RTO)는 IT 장애가 발생했을 때 복구하는데 걸리는 최대 허용 시간을 정의합니다. 복구 지점 목표(RPO)는 손실할 수 있는 최대 데이터 양을 정의합니다.

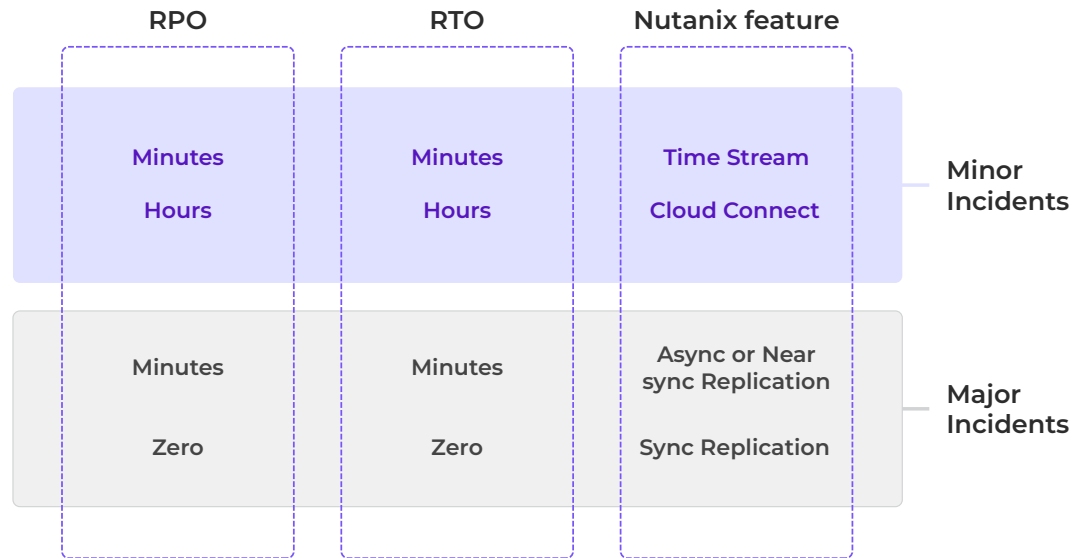


그림 5: Nutanix 데이터 보호 옵션.

스냅샷 및 타임 스트림이 포함된 통합 로컬 백업

Nutanix는 가상 머신과 애플리케이션 수준의 일관성을 유지하면서 메타데이터 기반 로컬 스냅샷을 무제한으로 생성하고 데이터를 즉시 복구하여 광범위한 백업 및 데이터 보호 요구 사항을 충족할 수 있습니다. 메타데이터 기반 스냅샷은 디스크 오버헤드를 최소화하고 고성능 복구를 보장합니다.

AOS 스토리지는 VM 중심 스냅샷을 사용하여 성능 저하 없이 프로덕션 수준의 데이터 보호를 제공합니다. Nutanix는 리다이렉트-온-라이트(redirect-on-write) 알고리즘으로 스냅샷의 시스템 효율성을 획기적으로 개선합니다.

여러 백업 공급업체에서는 Nutanix의 엔터프라이즈 스토리지 기능과 이러한 기능을 결합하고 있습니다. 백업 파트너 목록은 www.nutanix.com/kr에서 Nutanix 기술 제휴 파트너 프로그램을 확인하세요.

비동기 복제를 사용한 통합 원격 백업 및 재해 복구

Nutanix 재해 복구(DR) 및 복제 기능은 스냅샷 기술을 기반으로 합니다. VM 스냅샷은 사용자 정의된 일정에 따라 다른 데이터센터에 비동기식으로 복제되거나 백업될 수 있습니다.

복제 토폴로지는 유연하고 양방향성이므로 일대일(one-to-one), 일대다(one-to-many), 다대다(many-to-many) 배포가 가능합니다. 복제하는 동안 데이터는 하위 블록 수준에서 압축 및 복제되어 효율성을 극대화하고 WAN 대역폭 소비를 줄입니다.

Prism 인터페이스는 모든 로컬 및 원격 스냅샷에 대한 단순화된 보기를 제공하므로 관리자는 원클릭으로 스냅샷에서 VM을 복원할 수 있습니다. 재해 발생 시 관리자는 원클릭으로 VM을 보조 데이터센터로 페일오버할 수도 있습니다.

셀프 서비스 파일 복원

NCI 데이터 보호에 포함된 셀프 서비스 파일 복원을 통해 VM 및 애플리케이션 소유자는 관리자의 개입 없이 VM 스냅샷에서 개별 파일을 복구할 수 있습니다.

NearSync

NearSync 복제는 미션 크리티컬 애플리케이션을 보호하기 위해 RPO를 1분까지 낮출 수 있습니다. NearSync는 Nutanix의 경량 스냅샷(LWS)을 활용하여 Prism의 기존 DR 워크플로우를 사용하는 동시에 보다 세분화된 복원 기능을 지원합니다. vSphere 및 AHV는 지연 시간이나 거리 제약 없이 NearSync를 지원합니다.

메트로 가용성 및 동기화 복제

Nutanix는 RPO 제로와 RTO 제로에 가까운 중요한 워크로드에 대해 메트로 가용성을 제공하여 메트로 내 전체 개별 사이트에서 지속적인 데이터 가용성을 보장합니다. Nutanix를 사용하면 이 기능을 간편하게 설정하고 관리할 수 있습니다.

관리자는 메트로 영역 네트워크를 통해 연결된 두 사이트 간에 양방향의 메트로 가용성을 설정할 수 있습니다. 이 때 네트워크의 양복 지연 시간은 5밀리초 미만이어야 합니다. 데이터는 두 사이트에 동기식으로 기록되므로 한 사이트에 장애가 발생하거나 유지보수가 필요한 경우에도 애플리케이션에서 항상 사용할 수 있습니다. 가상 머신은 계획된 유지보수 이벤트 또는 기타 필요에 따라 사이트 간에 중단없이 마이그레이션할 수 있습니다.

“우리는 유연성과 혁신에 초점을 맞춰 비즈니스 요구사항을 이해할 수 있는 파트너를 찾고 있었습니다. Nutanix는 기꺼이 고객의 의견을 경청하고 혁신적인 솔루션을 제안했습니다.

Laurent Perriault
Claranet 운영 이사



7장

보안

Nutanix 클라우드 플랫폼(NCP)은 보안이 기본적으로 강화되어 있으며, Nutanix 클라우드 인프라(NCI)의 기능을 활용하고 Prism을 통해 관리됩니다. Nutanix는 최소 권한 원칙을 활용하고 이중 인증 및 미사용 데이터 암호화와 같은 기능에서 토큰 보안 정책 및 제어를 통해 진정한 심층 방어 모델을 제공합니다. Nutanix의 핵심은 보안 개발 라이프사이클을 모든 기능에 적용하고 제품 개발에 통합하여 가장 엄격한 보안 요구 사항을 충족하는 것입니다.

Nutanix는 제로 트러스트 보안 모델 또는 CISA 사이버 보안 프레임워크와 같은 중요한 프레임워크 및 표준을 보다 심층적으로 준수하여 사이버 복원력을 개선할 수 있도록 지원하며, 광범위한 평가 프로그램에서 인증을 받아 가장 엄격한 표준을 준수하도록 보장합니다. 사용자 지정 보안 기준은 미국 국방부의 요구 사항을 초과합니다.



그림 6: Acropolis는 가장 엄격한 보안 요구 사항을 충족하고 이를 뛰어넘습니다.

미사용 데이터 암호화

미사용 데이터 암호화는 Nutanix 하드웨어의 제조 시 설치된 SED(Self-Encrypting Drive)를 통해 제공되며, FIPS 140-2 Level 2 준수를 위해 사용자 및 애플리케이션 데이터를 암호화하여 강력한 데이터 보호 기능을 제공합니다. SED 드라이브의 경우 클러스터에 키를 저장하는 대신 업계 표준 KMIP(Key Management Interface Protocol)를 사용하는 인터페이스를 통해 키 관리 서버에 액세스합니다.

이중 인증

Nutanix 솔루션은 추가 보안 계층이 필요한 환경에서 시스템 관리자를 위해 SAML 통합 및 이중 인증(선택사항)을 지원합니다. 적절히 구현된 경우 관리자 로그인에는 클라이언트 인증서와 사용자 이름 및 암호가 필요합니다.

보안 액세스

Nutanix는 정부 및 의료 데이터센터와 같이 보안을 중시하는 환경에서 Nutanix 클러스터에 대한 액세스를 제한하는 클러스터 잠금이라는 고급 보안 구성 옵션도 제공합니다. 클러스터 잠금 기능은 대화형 셸 로그인을 자동으로 비활성화할 뿐만 아니라 암호화 키를 기반으로 제한적인 액세스 권한을 적용할 수도 있습니다.

보안 개발 수명 주기

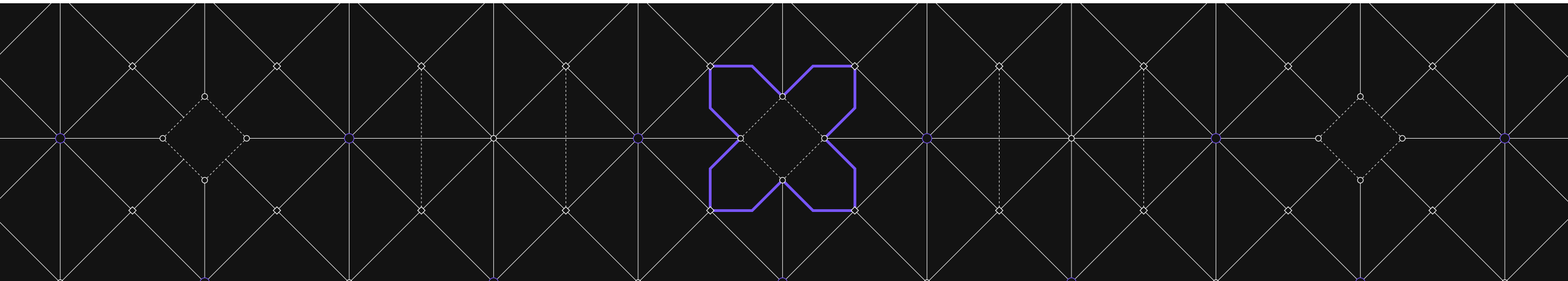
Nutanix는 잘 정의된 고유한 SecDL(Security Development Lifecycle)을 사용하여 설계 및 개발에서 테스트 및 강화에 이르기까지 소프트웨어 개발 프로세스의 모든 단계에 보안을 통합합니다. 위협 모델링은 코드 변경으로 인한 고객 위험을 평가하고 완화하는 데 사용됩니다. SecDL 테스트는 개발 과정에서 완전히 자동화되며, 보안 관련 코드 수정은 위험을 최소화하기 위해 마이너 릴리스 중에 실시하도록 설정됩니다.

보안 구성 기준

Nutanix는 사람이 읽을 수 있는 형식과 호스트 기반 보안 시스템(HBSS)과 같은 자동화된 평가 툴이 읽을 수 있는 XCCDF(eXtensible Configuration Checklist Description Format)로 미국 DISA STIG 형식에 기반한 보안 기준선을 제공합니다. 여기서는 기본 요구사항의 준수 여부를 판단하기 위해 Nutanix 시스템을 평가하는 방법에 대한 자세한 정보를 제공하고 인증에 소요되는 시간을 9~12개월에서 단 몇 분으로 단축했습니다.

보안 자동화

보안의 중요한 요소는 구성 변경을 추적하여 원하는 상태로 되돌릴 수 있는 기능입니다. NCI는 기본 제공 자동화를 사용하여 플랫폼의 보안 기준 구성과 차이가 발생하는 경우 자가 회복합니다.



8장 자유로운 가상화

NCI는 여러 업계 표준 가상화 솔루션을 지원하므로 고객은 온프레미스, 클라우드 또는 이들 환경 모두에서 최상의 솔루션을 선택할 수 있습니다. 동일한 플랫폼에서 다양한 가상화 솔루션을 나란히 실행할 수 있으므로 공급업체에 구애받지 않고 향후 워크로드를 자유롭게 선택할 수 있습니다.

하이퍼바이저와 클라우드에서 자유롭게 선택할 수 있으므로 애플리케이션과 데이터를 런타임 환경 간에 이동할 수 있으며, 다음과 같은 다양한 환경 간에 마이그레이션하는 데 필요한 여러 기능을 제공합니다.

- Nutanix 외의 인프라와 Nutanix 시스템 간
- 서로 다른 하이퍼바이저 환경을 지원하는 Nutanix 시스템 간
- Nutanix와 퍼블릭 클라우드 인프라 간

풀스택 산업 표준 지원

Nutanix는 업계 최고 수준인 90점 이상의 NPS(순 추천 고객 점수)를 통해 경쟁 우위를 확보하고 있습니다. Nutanix 지원에는 컴퓨팅, 스토리지 및 가상화의 전체 인프라 스택이 포함됩니다.

AOS 스토리지는 모든 애플리케이션에 대한 VM 중심 프로비저닝, 스냅샷, 복제, 데이터 보호, 복원력, 가용성과 같은 데이터 서비스를 지원합니다. AOS 스토리지는 다음 기술과 결합하여 엔터프라이즈-퍼블릭 클라우드 간에 유연성을 제공합니다.

Foundation Central:

원격 사이트를 포함한 여러 배포 환경에서 Nutanix 클러스터에 원하는 Nutanix 소프트웨어 및 하이퍼바이저를 표준화하고 설치를 간소화합니다.

크로스 하이퍼바이저 백업:

다른 하이퍼바이저를 실행하는 원격 클러스터에서 애플리케이션 데이터를 백업하고 원클릭으로 빠르게 복구합니다.

Move:

하이퍼바이저 및 클라우드 마이그레이션 도구로, 실행 중인 VM을 다운타임 없이 AHV로 이전합니다. 하이퍼바이저에서 머신을 자동으로 끈 다음 AHV에서 켭니다. 또한 한 위치에서 다른 위치로 VM을 자동으로 이동하고 다시 인스턴스화할 수 있습니다.



AHV

네이티브 Nutanix 하이퍼바이저인 AHV는 하이퍼컨버지드 아키텍처의 소프트웨어 인텔리전스를 활용하여 훨씬 단순하고 확장성이 뛰어난 가상화 솔루션을 제공합니다. AHV는 사용이 쉽기 때문에 기업에서 애플리케이션과 같은 가치를 창출하는 곳에 집중할 수 있으며 도메인 전문가가 아니어도 가상화를 자유롭게 실행할 수 있으므로 DevOps 팀에서 DBA에 이르기까지 누구나 쉽게 관리할 수 있습니다.

AHV는 AOS 스토리지가 제공하는 인텔리전트 스토리지 서비스를 활용하여 Nutanix HCI에 맞게 성능을 조정합니다. AOS 스토리지는 서버 가상화와 함께 사용하도록 최적화되어 있으므로 완전한 데이터 복원력과 스냅샷, 클론, 프로비저닝 작업과 같은 데이터 서비스를 VM 단위로 제공합니다. 그 결과, AHV는 보다 간소화되었으며 안전한 가상 컴퓨팅 서비스와 고가용성을 제공하는 데 중점을 두고 있습니다.

엔터프라이즈급 가상화 솔루션

Linux KVM/QEMU 가상화를 기반으로 하며 가장 많이 사용하는 워크로드는 모두 AHV에서 작동하고 가장 엄격한 엔터프라이즈 보안 요구사항을 충족하도록 견고해졌습니다. AHV는 NCI에 포함되어 있으므로 기업은 추가 라이선스 비용 없이 단일 공급업체로부터 전체 인프라 및 가상화 지원을 받을 수 있습니다.

Nutanix 쿠버네티스 엔진

가상화 외에도 AOS에는 컨테이너에 배포된 클라우드 네이티브 워크로드의 배포 및 관리를 간소화하기 위한 통합 쿠버네티스 제어 영역이 포함되어 있습니다. Nutanix 쿠버네티스 엔진(NKE)은 AHV에 완전히 통합되어 조직이 가상화된 엔터프라이즈 애플리케이션과 함께 클라우드 네이티브 워크로드를 실행할 수 있도록 지원합니다. 또한 Karbon에는 컨테이너에 배포된 애플리케이션이 영구 데이터를 위해 AOS 스토리지에 직접 액세스할 수 있도록 통합 CSI 드라이버가 포함되어 있습니다.

AHV 데이터 보호

AHV에서 실행되는 각 VM은 원격 사이트에 대한 복제뿐만 아니라 로컬 스냅샷을 포함할 수 있는 지정된 스케줄에 따라 자동으로 보호됩니다. AHV는 위에서 설명한 대로 AOS 스토리지의 모든 데이터 보호 기능을 모두 이용할 수 있습니다.

Nutanix 솔루션의 확장 아키텍처는 AHV를 비롯한 모든 하이퍼바이저를 실행하는 Nutanix 클러스터에서 용량 및 성능을 점진적으로 예측하고 확장할 수 있습니다. 관리자는 최소 3개 노드에서 시작하여 제한 없이 확장할 수 있습니다. 시스템은 새 노드를 자동으로 발견하여 사용 가능하도록 만듭니다. 클러스터를 확장하려면 발견된 노드에서 추가할 노드를 선택하고 네트워크 구성 세부 사항을 제공하면 됩니다.

AHV 네트워킹

AHV는 일반적인 네트워킹 기능을 구현하고 각 노드에서 미리 구성된 vSwitch를 제공합니다. 가상 스위치는 컨트롤러 VM, 하이퍼바이저 및 게스트 VM을 서로 연결하고 물리적 네트워크에 연결합니다. 스위치는 각 AHV 노드에서 실행되며 직접적인 스위치 레벨 구성 없이 클러스터가 작동하기 전에 자동으로 시작됩니다. 관리자는 고객 환경에 따라 네트워크 복원력 및 이중화 요구사항에 맞게 스위치 구성을 변경할 수 있습니다. 또한 AHV는 IP 주소 관리를 기본적으로 제공하므로 별도의 IPAM 시스템을 유지보수하는 복잡성을 없애 줍니다.

가상 머신 관리

AHV의 VM 관리는 VM과 해당 리소스의 생성, 업데이트, 삭제, 데이터 보호 및 모니터링에 중점을 둡니다. 이러한 클러스터 서비스 및 기능은 모든 AHV 호스트의 CVM에서 사용할 수 있는 분산 관리 계층인 Prism 인터페이스를 통해 제공됩니다.



Flow 네트워크 보안 - 네트워크 가상화 및 보안

최신 네트워킹 요구사항은 연결만으로 끝나지 않습니다. Flow 네트워크 보안은 애플리케이션 보안, 가시성, 서비스 삽입, 네트워크 자동화를 파트너 솔루션에 제공합니다. 보안에는 횡방향 방화벽 또는 마이크로세그먼테이션이 포함되어 있어 관리자가 네트워크 격리와 VM 단위 및 애플리케이션 수준의 네트워크 정책을 쉽게 관리할 수 있습니다. 광범위한 가시성을 통해 최신 애플리케이션의 복잡한 상호 작용을 더 쉽게 확인할 수 있으며, 문제 해결을 개선하고 정책 생성 및 유지 관리를 단순화할 수 있습니다. 서비스 삽입 및 네트워크 자동화는 파트너나 API 통합을 통해 네트워킹 기능을 확장하고 향상시키는 데 도움이 됩니다.

VM 운영

Prism은 각 VM에 대한 다양한 구성, 리소스 사용량 및 성능 세부 정보와 함께 AHV 클러스터의 모든 VM 목록을 표시합니다. 관리자는 VM을 만들고 전원 켜기/끄기, 전원 사이클, 재설정, 종료, 재부팅, 스냅샷 및 클론, 마이그레이션, 일시 중지, 업데이트, 삭제, 원격 콘솔 실행과 같은 다양한 작업을 선택한 VM에서 수행할 수 있습니다.

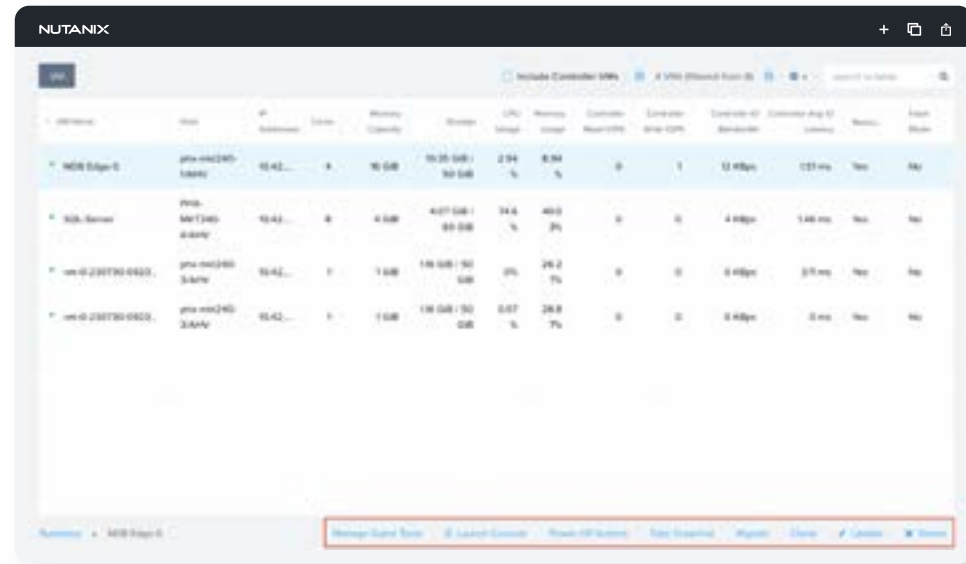


그림: Prism에서 VM 운영

이미지 관리

AHV에 있는 이미지 관리 서비스는 가상 미디어 및 디스크 이미지에 대한 액세스와 외부 소스에서 가져오기 기능을 제공하는 중앙 저장소입니다. 이 기능을 사용하면 VM을 템플릿 또는 마스터 이미지로 저장한 다음 알려진 기본 이미지에서 신속하게 VM 새로 만드는 데 사용할 수 있습니다.

이미지 관리 서비스는 완벽한 기능을 갖춘 VM 또는 운영 체제 설치 미디어를 만드는 데 사용되는 가상 디스크 파일을 마운트할 수 있는 .iso 파일로 저장하여 새로운 운영 체제 설치 환경을 제공할 수 있습니다. Prism에 통합된 이미지 서비스는 .raw, .vhd, .vmdk, .vdi 및 .qcow2를 비롯한 기존 가상 디스크 형식을 가져와 변환할 수 있습니다. 이전 가상 하드웨어 설정은 가져온 가상 디스크를 제한하지 않으므로 관리자는 VM 프로비저닝 시 CPU, 메모리, 가상 디스크 및 네트워크 설정을 완벽하게 구성할 수 있습니다.

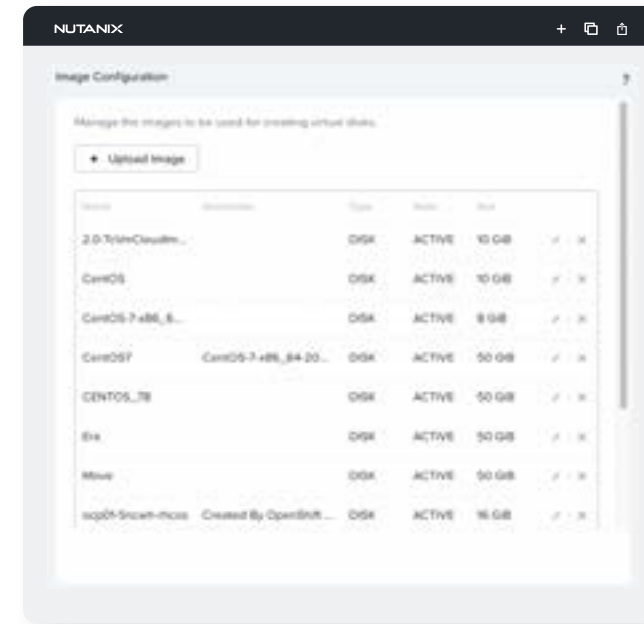


그림 8: Prism의 이미지 확인



AHV VM 배치 및 리소스 스케줄링

NCI는 여러 업계 표준 가상화 솔루션을 지원하므로 고객은 온프레미스, 클라우드 또는 이 둘 환경 모두에서 최상의 솔루션을 선택할 수 있습니다. 동일한 플랫폼에서 다양한 가상화 솔루션을 나란히 실행할 수 있으므로 공급업체에 구애받지 않고 향후 워크로드를 자유롭게 선택할 수 있습니다.

AOS 동적 스케줄링

AOS 동적 스케줄링(ADS)은 클러스터 노드 내의 핫스팟을 차단하기 위해 모든 AHV 클러스터에서 활성화되어 있는 자동 기능입니다. ADS는 CPU, 메모리, 스토리지 데이터 지점을 지속적으로 모니터링하여 VM 및 볼륨에 대한 마이그레이션 및 초기 배치 결정을 내립니다. 클러스터에 대한 기존 통계 데이터에서 시작하여 ADS는 예외 사항을 추적하고, 선호도(affinity) 제어를 따르고, 핫스팟을 차단하는 의사 결정을 내립니다. ADS는 머신 러닝을 사용하여 초기 고정 값에서 시간 경과에 따른 이동 임계값을 조정하여 성능 저하 없이 최대 효율성을 달성할 수 있습니다.

선호도 및 반선호도

선호도 제어는 VM이 실행되는 위치를 제어합니다. AHV에는 2가지 선호도 제어가 있습니다. VM-호스트 선호성 및 반선호도입니다.

VM-호스트 선호도는 VM을 호스트 또는 호스트 그룹에 연결하므로 VM은 해당 호스트 또는 그룹에서만 실행됩니다. 선호도는 특히 소프트웨어 라이선스 또는 VM 어플라이언스와 관련된 사용 사례에 적용할 수 있습니다. 이러한 경우, 경우에 따라 VM 어플라이언스를 단일 호스트에 바인딩하거나 애플리케이션을 실행할 수 있는 호스트 수를 제한해야 할 수 있습니다.

반선호도를 사용하면 동일한 호스트에서 실행되지 않아야 하는 가상 머신을 지정할 수 있습니다. 반선호도는 분산된 애플리케이션을 실행 중인 클러스터화된 VM 또는 VM이 다른 호스트에서 실행되도록 하여 애플리케이션의 가용성과 복원력을 높일 수 있는 메커니즘을 제공합니다. 클러스터가 제약되면 시스템에서 이러한 유형의 규칙을 재정의하고 VM 분리보다 VM 가용성에 우선순위를 두게 됩니다.

라이브 마이그레이션

라이브 마이그레이션은 이동이 수동으로 또는 자동 프로세스를 통해 시작되었는지 여부에 관계없이 VM의 전원이 켜져 있는 동안 한 Acropolis 호스트에서 다른 Acropolis 호스트로 VM을 이동시킵니다. 호스트가 유지보수 모드로 전환되어 모든 VM을 비워야 하는 경우에도 라이브 마이그레이션이 발생할 수 있습니다.

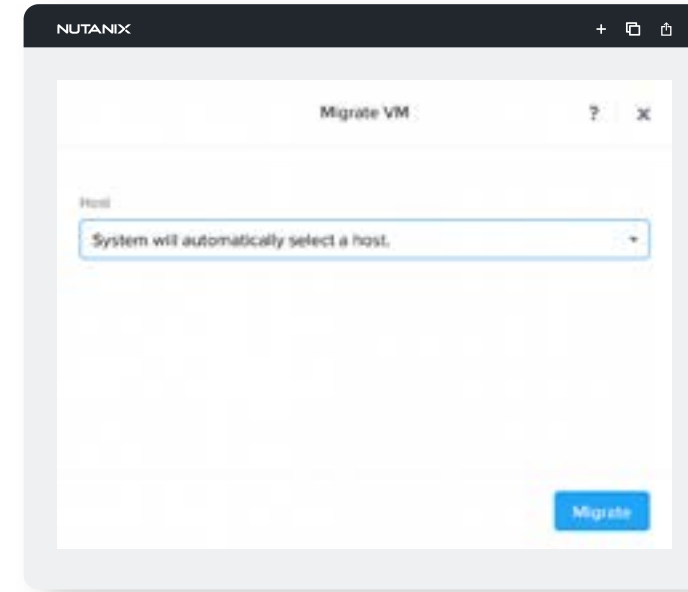


그림 9: VM 마이그레이션

크로스 하이퍼바이저 마이그레이션

Nutanix는 기본 제공 데이터 보호 기능을 사용하여 ESXi 클러스터와 AHV 클러스터 간에 기존 가상 머신을 마이그레이션하는 프로세스를 간소화합니다. 원본 클러스터에 하나 이상의 보호 도메인을 만들고 AHV 클러스터를 대상 원격 클러스터로 설정할 수 있습니다. 그런 다음 소스 ESXi 클러스터에서 VM을 스냅샷을 만들고 이를 AHV 클러스터에 복제합니다. 여기서 스냅샷을 복원하고 AHV VM과 같이 온라인 상태로 전환할 수 있습니다.

자동화된 고가용성

Nutanix는 호스트 또는 블록 중단 시 VM 가용성을 보장하기 위해 가상 머신에 고가용성(HA)을 제공합니다. 호스트에 장애가 발생하면 해당 호스트에서 이전에 실행 중이던 VM이 클러스터의 정상적인 노드에서 다시 시작됩니다. 다양한 클러스터 시나리오를 고려할 수 있는 여러 가지 HA 구성 옵션이 있습니다.

기본적으로 모든 Nutanix 클러스터는 클러스터가 HA용으로 구성되지 않은 경우에도 최상의 HA를 제공합니다. 최상의 HA는 작동 시 어떠한 리소스도 예약할 필요가 없습니다. 허용 제어가 적용되지 않으므로 장애가 발생한 호스트에서 VM을 모두 시작하는 데 필요한 충분한 용량이 없을 수 있습니다.

또한 리소스 예약을 사용하여 HA용 Nutanix 클러스터를 구성하면 VM 재시작에 필요한 리소스의 가용성을 항상 보장할 수 있습니다. Nutanix는 호스트 예약과 세그먼트 예약의 두 가지 리소스 예약 모드를 제공합니다. 호스트 구성이 일정한 클러스터(예: 각 노드의 RAM)는 호스트 예약을 사용하지만 이기종 구성의 클러스터는 세그먼트 예약을 사용합니다.

즉시 사용 가능한 고가용성

AHV는 최소한의 구성으로 고가용성을 제공하므로 소프트웨어를 추가로 구입할 필요가 없습니다. 노드에 장애가 발생하면 VM은 클러스터의 다른 노드에서 자동으로 다시 시작됩니다.

백업 및 재해 복구 통합

NCI 백업 및 재해 복구(DR) 통합 서비스는 클러스터를 보호합니다. 모든 하이퍼바이저를 실행하는 Nutanix 클러스터는 이러한 기능에 액세스할 수 있으며, 이 기능을 통해 기본적인 파일 보호부터 전체 사이트 중단 시 복구까지 다양한 사용 사례에 대해 로컬 및 원격으로 VM을 보호할 수 있습니다. Nutanix 플랫폼에 기본 제공되는 백업 및 DR 기능에 대해 자세히 알아보려면 데이터 보호 및 DR 기술 노트를 읽어보세요.

API 백업

NCP가 제공하는 통합 백업을 보완하기 위해 AHV는 외부 백업 공급업체를 지원하기 위한 다양한 API도 게시합니다. AHV 백업 API는 백업 공급업체에서 개별 VM이 마지막 백업 이후에 변경된 데이터만 백업할 수 있도록 CRT를 활용합니다. CRT(Changed region tracking)를 사용하면 백업 작업이 0으로 표시되는 단계를 건너뛸 수 있으므로 백업 횟수와 대역폭 소비량을 줄여줍니다.

통합을 구축하는 백업 공급업체는 Nutanix 백업 API를 통해 전체, 증분 및 차등 백업을 수행할 수 있습니다. CRT(Changed region tracking)는 AHV 클러스터에서 항상 사용 가능하므로 각 VM에서 활성화할 필요가 없습니다. 백업은 크래시-컨시스턴트 및 애플리케이션-컨시스턴트를 지원합니다.



분석

Nutanix 클라우드 플랫폼은 하드웨어, 스토리지, 가상 머신을 비롯한 인프라 스택의 모든 요소에 대한 심층적인 분석을 제공합니다. 관리자는 요소 뷰에서 이러한 인프라 스택 구성 요소를 모니터링할 수 있으며, 분석 뷰에서 클러스터 리소스에 대한 통합된 평가를 받거나 지정된 요소에 대한 특정 메트릭으로 드릴다운할 수 있습니다.

Prism 인터페이스는 세부적인 VM 데이터를 다음 범주로 그룹화하여 제공합니다.

- VM 성능: 리소스 사용량 및 성능에 대한 CPU 및 스토리지 기반 보고서가 포함된 여러 차트를 확인할 수 있습니다.
- 가상 디스크: I/O 유형, I/O 메트릭, 읽기 소스, 캐시 히트, 작업 세트 크기 및 가상 디스크 수준별 지연 시간에 초점을 맞춘 심층적인 데이터 포인트입니다.
- VM NIC: VM에 대한 vNIC 구성 요약
- VM 스냅샷: 스냅샷에서 복제 또는 복원하거나 스냅샷을 삭제할 수 있는 기능이 포함된 VM의 모든 스냅샷 목록입니다.
- VM 작업: 선택한 VM에 대해 수행된 모든 작동 작업의 시간 기반 목록으로, 자세한 정보에는 작업 요약, 완료 비율, 시작 시간, 기간 및 상태가 포함됩니다.
- 콘솔: 관리자는 가상 머신에 대한 팝업 콘솔 세션 또는 인라인 콘솔 세션을 열 수 있습니다.

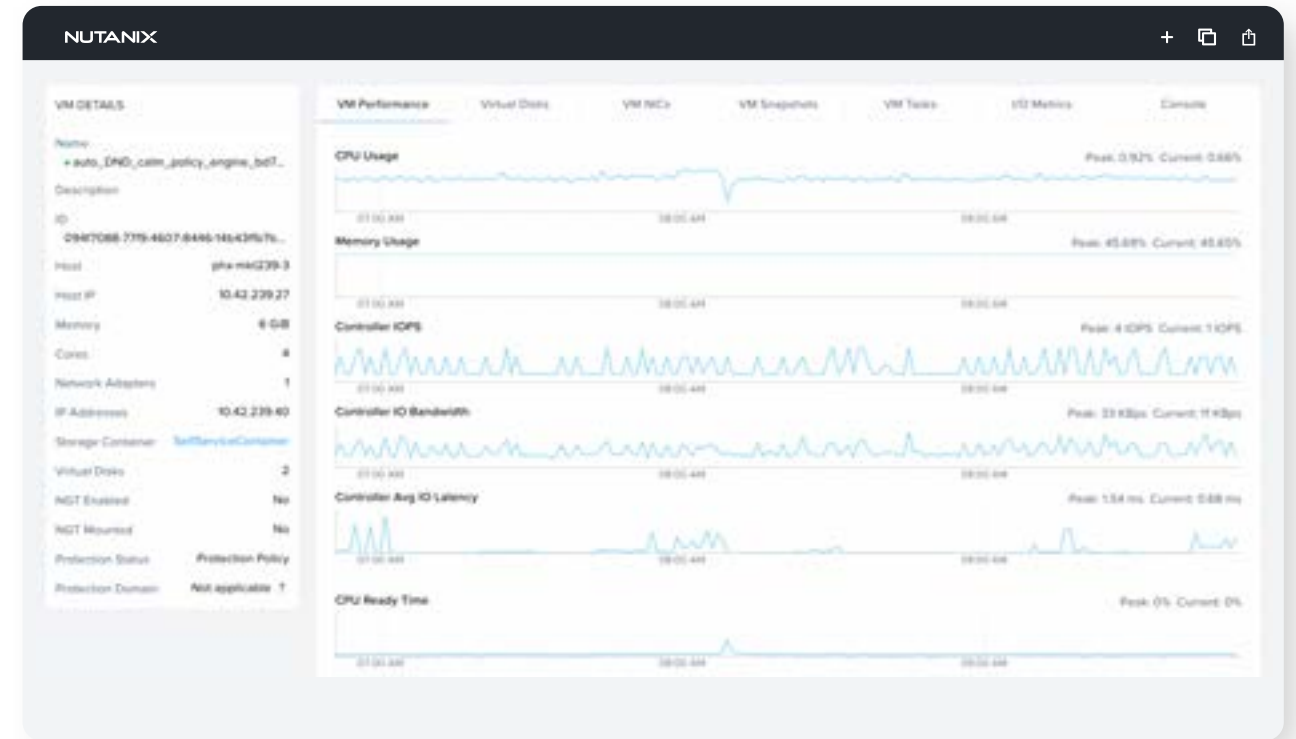
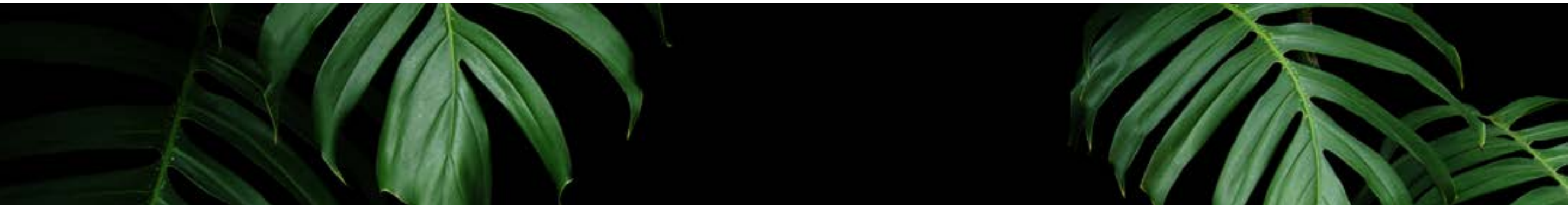


그림 11: Prism의 성능 요약.



NCM Intelligent Operations 분석 기능은 관리자가 클러스터에서 진행 중인 작업을 신속하게 파악하고 문제 해결 단계를 식별하는 데 필요한 도구를 제공합니다. 호스트, 디스크, 스토리지 풀, 컨테이너, VM, 보호 도메인, 원격 사이트, 복제 링크, 클러스터, 가상 디스크 등의 요소에 사용할 수 있는 수백 가지 메트릭을 사용하여 맞춤형 대화식 차트를 작성한 다음 차트의 추세를 시스템의 경고 및 이벤트와 상호 연관시킬 수 있습니다. 보고서 작성 시 특정 측정 항목 및 요소를 선택하고 원하는 시간 프레임을 설정하여 원하는 데이터에 정확하게 집중할 수 있습니다. 문제 해결 세션을 저장하여 다른 사용자와 공유할 수도 있습니다.

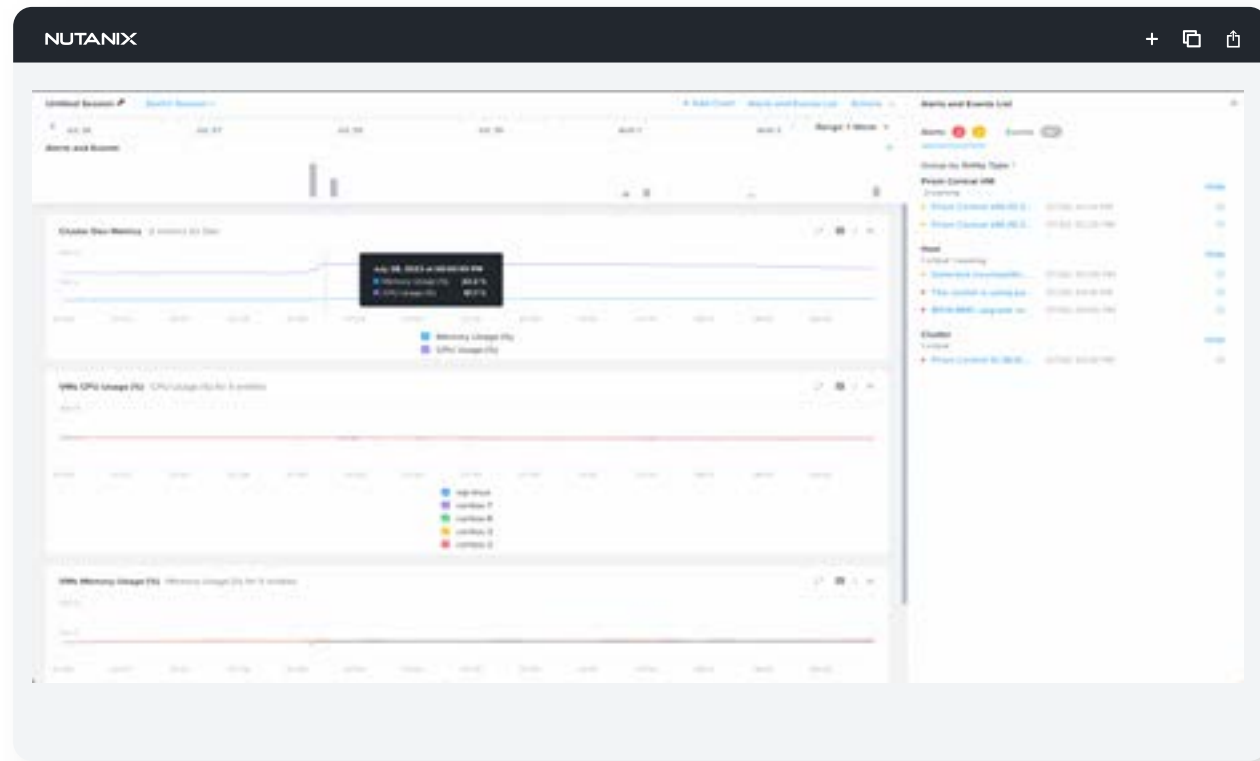


그림 12: NCM의 분석 세션.



성능

Nutanix 플랫폼은 AOS 스토리지와 하이퍼바이저 수준 모두에서 성능을 최적화합니다. 제어 및 데이터 영역을 나타내는 CVM에는 지원되는 모든 하이퍼바이저를 활용하는 AOS 최적화가 포함되어 있습니다. 오픈 소스 KVM의 토대 위에 구축된 AHV는 새롭게 추가된 Nutanix만의 고유한 혁신 오픈링입니다. 다음 섹션에서는 성능에 중점을 둔 AHV의 혁신에 대해 간략하게 설명합니다.

AHV 터보

AHV 터보는 별도 구성 없이 기본적으로 제공되며 즉시 사용 가능한 데이터 경로의 이점을 제공합니다.

AHV 터보는 가상화된 스토리지 에뮬레이션을 우회하고 스토리지 I/O 요청을 직접 처리하는 새로운 I/O 경로를 제공합니다. 이러한 접근 방식은 CPU 사용량을 줄이고 VM에서 사용할 수 있는 스토리지 I/O 용량은 늘립니다. 또한 AHV 터보는 멀티 큐 접근 방식을 도입하여 VM에서 스토리지로 데이터를 전송할 수 있으므로 I/O 용량이 훨씬 더 커집니다. 스토리지 대기열은 지정된 VM에 대해 구성된 vCPU의 수에 맞춰 자동으로 확장되므로 워크로드가 확장되어도 높은 성능을 유지할 수 있습니다.

이러한 개선사항을 통해 즉각적인 이점을 누릴 수 있으며, 지연 시간 단축으로 크게 향상된 I/O 기능을 제공하는 지속적인 메모리 향상과 NVMe와 같은 미래 기술에 대비해 AHV를 준비할 수 있습니다.

vNUMA

최신 Intel 서버 아키텍처는 특정 CPU 소켓에 메모리 뱅크를 할당합니다. 이 설계에서 서버에 있는 메모리 뱅크 중 하나는 각 CPU에 대해 로컬이므로 다른 메모리 뱅크에서 원격으로 액세스할 때 보다 로컬로 메모리에 액세스 할 때 최고 수준의 성능을 기대할 수 있습니다. 각 CPU 및 메모리 쌍은 NUMA 노드입니다. vNUMA는 VM의 아키텍처가 기본 물리적 호스트의 NUMA 아키텍처를 미러링할 수 있게 해주는 기능입니다. vNUMA는 일부 워크로드에만 적용되지만, 단일 CPU 소켓에서 사용 가능한 물리적 코어 수보다 많은 vCPU로 구성된 초대형 VM에 매우 유용할 수 있습니다.

RDMA

RDMA(Remote Direct Memory Access)를 사용하면 사용자 공간에서 실행 중인 VM이 NIC에 직접 액세스할 수 있으므로 원격 노드의 메모리에 노드를 쓸 수 있습니다. 이와 같은 접근 방식은 TCP 및 커널 오버헤드를 방지하므로 CPU를 절약하고 성능이 향상됩니다. AOS 스토리지 RDMA 지원은 CVM 간 통신용으로 예약되어 있으며, DCB(Datacenter Bridging) 지원을 통해 적절히 구성된 스위치에 연결된 RoCE 지원 NIC로 구성된 시스템에서 표준 RoCEv2(RDMA over Converged Ethernet) 프로토콜을 사용합니다. RDMA 지원, 데이터 로컬리티 및 AHV 터보는 현재 세대의 중요한 성능 혁신일 뿐만 아니라 네트워크 패브릭 업그레이드 없이 빠르게 발전하는 플래시 및 메모리 기술을 최대한 활용할 수 있도록 AHV 및 Nutanix 플랫폼의 독보적인 입지를 확보했습니다.

GPU 지원

GPU(Graphics Processing Unit)는 사용자에게 그래픽 콘텐츠를 표시하는 하드웨어 또는 소프트웨어입니다. 노트북과 데스크톱에서 GPU는 물리적 카드이거나 CPU 하드웨어에 직접 내장되어 있는 반면, 가상화 환경의 GPU 기능은 이전까지 소프트웨어 기반이었으며 추가 CPU 사이클을 소비했습니다. 최신 운영 체제와 애플리케이션뿐만 아니라 3D 도구를 통해 점점 더 많은 조직이 가상화 세계에서 하드웨어 GPU를 필요로 하고 있다는 것을 알게 되었습니다. 물리적 GPU 카드를 검증된 호스트에 설치하고 패스스루 또는 vGPU 모드를 통해 게스트 가상 머신에 제공할 수 있습니다.

9장

NCM 및 Prism을 사용한 클라우드 통합

Nutanix Prism은 Nutanix 클라우드 플랫폼을 위한 단일 인터페이스로, Nutanix 환경을 종합적인 방식으로 간편하게 관리할 수 있는 방법을 제공합니다. 여러 관리 측면을 단일 소비자급 제품으로 결합하므로 IT 관리자는 몇 번의 클릭만으로 인프라 및 가상화를 관리하고 운영 인사이트를 확보하며 문제를 해결할 수 있도록 지원합니다.

NCI가 성능 및 복원력을 위해 전체 클러스터를 포괄하는 데이터 영역을 생성하는 것처럼, Nutanix Prism은 관리 및 운영 인텔리전스를 위해 동일한 복원력을 생성합니다. Prism은 두 가지 구성 요소로 이루어져 있습니다. 클러스터 수준에서는 Prism Element를, 다중 클러스터 관리에서는 Prism Central을 사용할 수 있습니다.

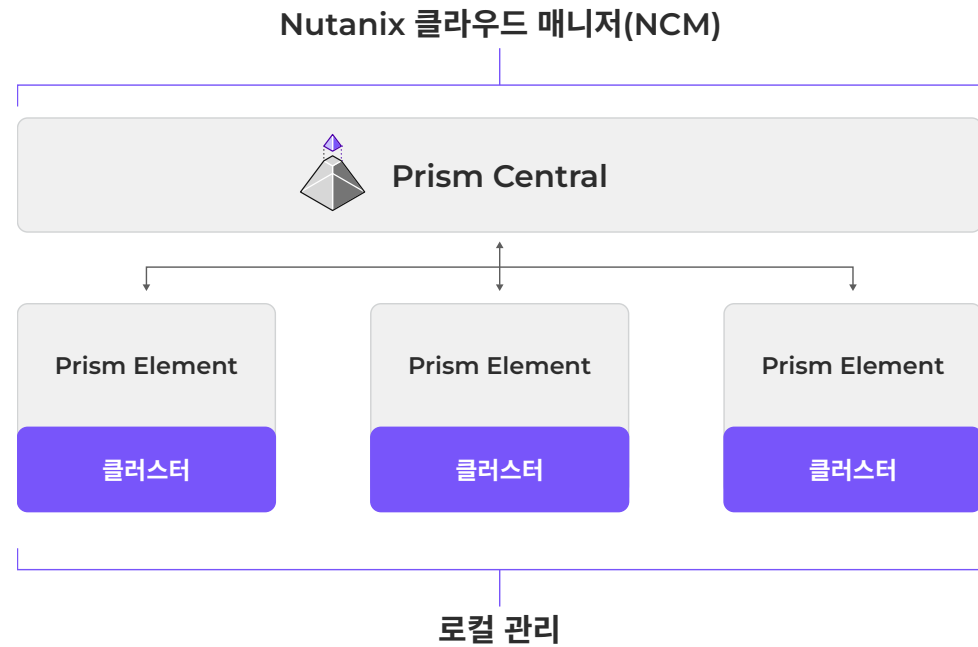


그림 13: Prism Central

Prism의 설계에 따른고가용성

Prism Element는고가용성 분산된 솔루션으로 클러스터의 모든 노드에서 실행되기 때문입니다. 외부 서버 또는 데이터베이스를 별도로 구성할 필요가 없습니다.

디바이스 친화적인 HTML5 Prism 인터페이스 외에도 모든 관리 기능은 포괄적인 API, PowerShell 및 명령줄 인터페이스(CLI)를 통해 노출되어 통합 및 자동화를 용이하게 합니다.

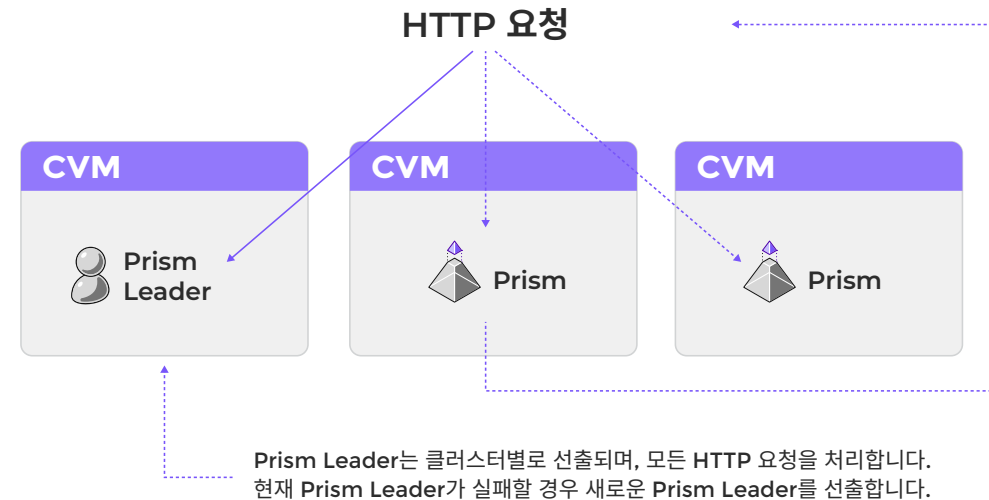


그림 14: 최상위 Prism 아키텍처

Prism 접근 방식

Prism은 일반적인 엔터프라이즈 클라우드 워크플로우를 단순화하고 간소화하는 직관적인 사용자 인터페이스를 통해 깔끔한 환경을 제공하므로 각 작업별로 별도의 관리 도구가 필요하지 않습니다. Prism은 다음과 같은 기능을 통해 생산성을 향상시킵니다.

- 즉시 검색: 통합 검색을 통해 빠르게 쿼리하고 작업을 수행할 수 있습니다.
- 맞춤형 운영 대시보드: 시각적 대시보드를 통해 애플리케이션과 인프라 상태를 한눈에 살펴볼 수 있습니다.
- 원클릭으로 인프라 관리, 운영 인사이트, 신속한 문제 해결을 위한 간편함을 제공합니다.

Prism UI는 Nutanix에서 제공하는 모든 기능을 모니터링하고 제어하는 단일의 포괄적인 인터페이스입니다. 기본 HCI 관리를 훨씬 능가하는 NCP의 모든 기능을 활용하는 데 필요한 추가 관리 VM 또는 플러그인이 없습니다.

Prism은 가장 중요한 통계 및 알림에 액세스 할 수 있는 고급 대시보드, HCI(서버, 드라이브, 네트워크), 멀티 하이퍼바이저 VM 관리(생성, 업데이트, 콘솔), 시스템 상태, 데이터 보호 및 복제, 심층 분석, 알림 및 경고를 하나의 관리 영역에서 상세히 들여다 볼 수 있도록 지원합니다.

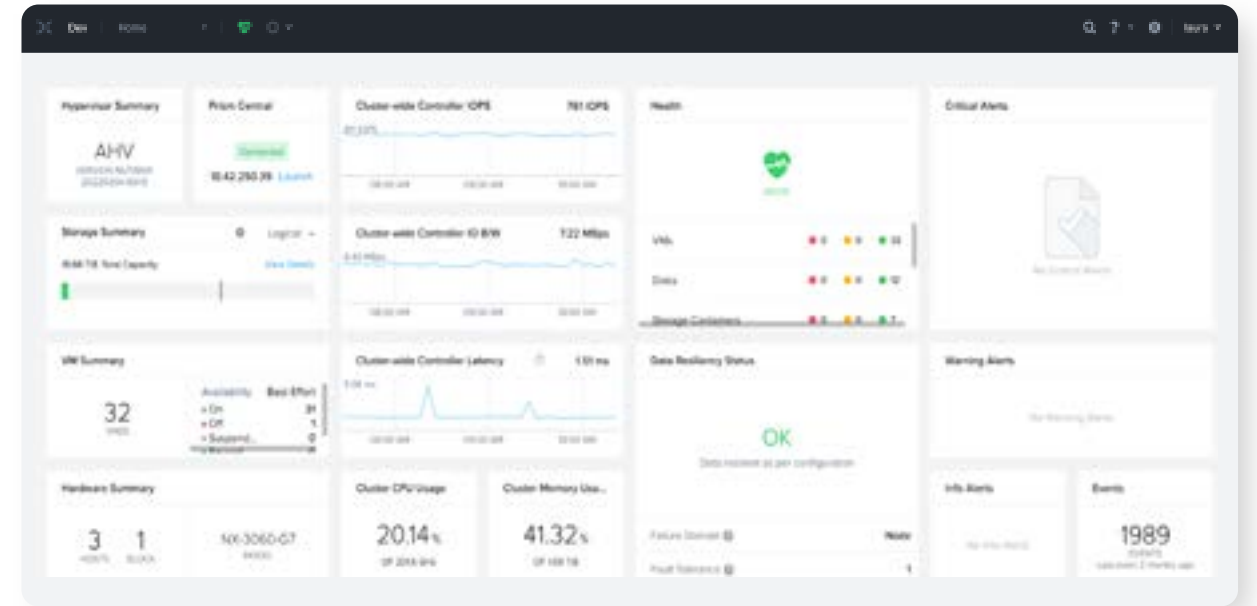


그림 15: Prism 요소 - 대시보드



Lifecycle Manager(LCM)

Prism은 HCI 인프라(AOS, Prism, 하이퍼바이저)부터 기본 하드웨어의 펌웨어 및 BIOS에 이르기까지 전체 플랫폼의 소프트웨어 수명주기를 관리하는 단일 인터페이스를 제공합니다. 시스템 소프트웨어 업그레이드는 신중한 계획이나 복잡한 워크플로우 없이도 한창 업무 중일 때에도 중단 없이 수행할 수 있는 간편한 프로세스입니다. LCM은 종속성을 자동으로 매핑하고 호환성을 검증한 다음 자동으로 패치 및 업그레이드 프로세스를 오케스트레이션합니다.

업그레이드를 수행하려면 Prism 메뉴에서 'LCM'을 선택하고 클라우드에서 원하는 소프트웨어 버전을 선택하기만 하면 됩니다. Prism은 종속성을 자동으로 매핑하고 모든 노드에서 소프트웨어 설치를 오케스트레이션합니다. 이 프로세스는 클러스터 규모에 관계없이 동일하게 유지됩니다.

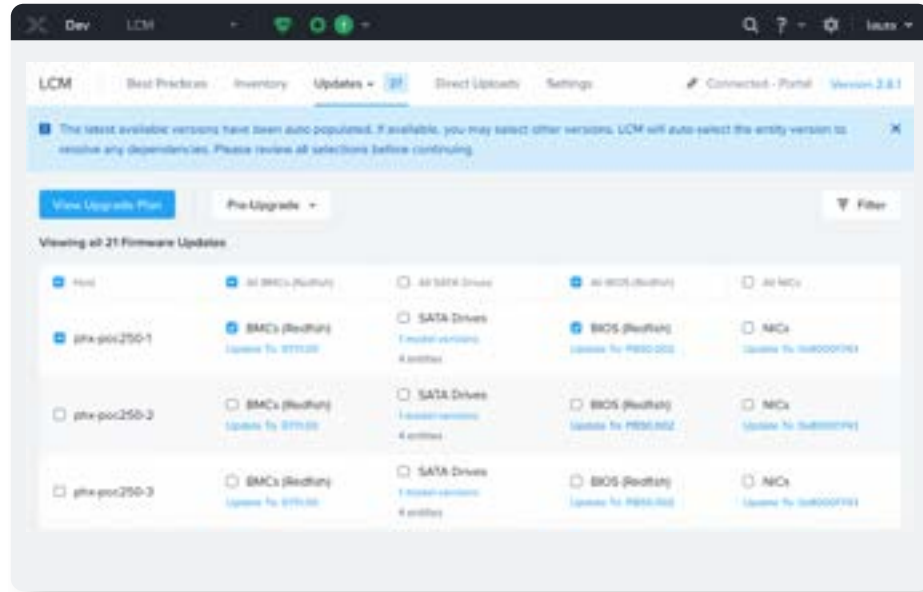


그림 16: LCM

프로 팁: Prism Central

Nutanix는 운영을 단순화하고 모든 클러스터 및 사이트 전반에 단일의 관리 UI를 제공하기 위해 대규모 또는 분산 배포(Nutanix 클러스터 또는 여러 사이트)용 Prism Central을 권장합니다. 또한 Prism Central을 사용하면 보다 심층적인 행동 분석, 용량 계획, 추가 모니터링 기능 등을 위해 Nutanix 클라우드 관리자(NCM)를 사용할 수 있습니다.

관리자는 Prism Central 대시보드를 통해 통합 알림, 사용 가능한 스토리지, 성능(대역폭 및 IOPS) 등을 포함하여 여러 클러스터를 모니터링하고 관리할 수 있습니다.

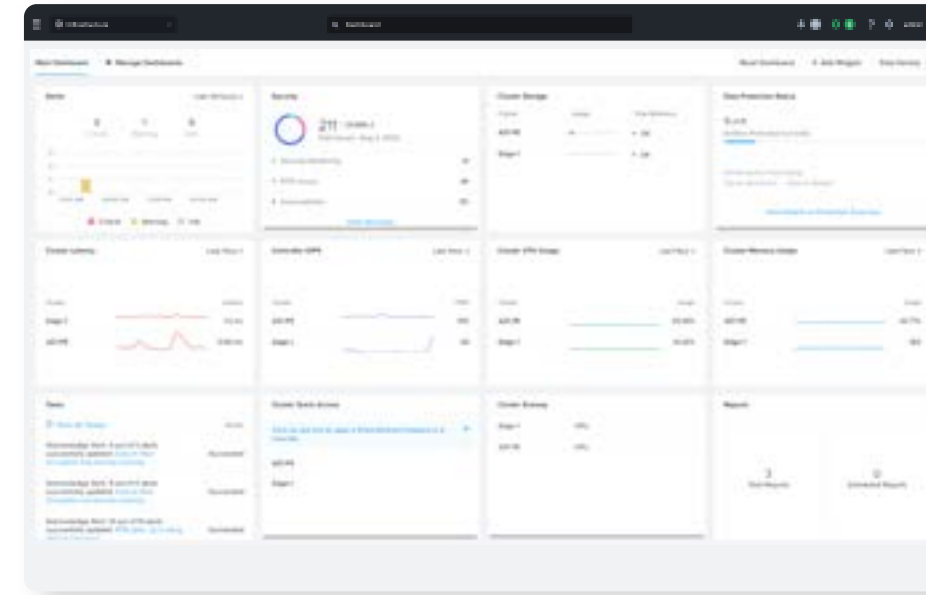


그림 17: Prism Central - 대시보드

Nutanix 셀프 서비스 및 오케스트레이션

NCM의 핵심 부분인 Nutanix 셀프서비스 및 오케스트레이션은 Nutanix 기반 프라이빗 클라우드 및 퍼블릭 클라우드를 비롯한 클라우드 환경 전반에서 애플리케이션 자동화 및 라이프사이클 관리를 제공합니다. 셀프 서비스 및 오케스트레이션은 NCI를 기반으로 전체 IT 인프라를 더욱 민첩하고 애플리케이션 중심으로 만들 수 있습니다. Nutanix 셀프서비스 및 오케스트레이션에 자동화가 내장되어 있어 플랫폼 종속 없이 여러 하이퍼바이저 및 클라우드에서 애플리케이션을 실행할 수 있으므로 기업은 비즈니스 우선순위에 따라 워크로드를 조정하는 동시에 가장 빠른 출시 기간과 최저 운영 비용을 제공할 수 있습니다. Nutanix 셀프 서비스 및 오케스트레이션은 관리자가 쉽게 생성하고 즉시 배포할 수 있는 간단한 블루프린트를 통해 애플리케이션을 정의합니다. IT 관리자는 사전 통합된 블루프린트를 활용하거나 자체 블루프린트를 만들어 Nutanix 마켓플레이스에 게시할 수 있습니다. IT 부서는 애플리케이션 개발자 또는 현업 부서와 같은 다른 팀이 인프라를 완벽하게 제어하면서 셀프서비스 방식으로 Nutanix 마켓플레이스에서 애플리케이션을 설정하고 관리할 수 있도록 지원할 수 있습니다.



하이퍼컨버지드 인프라(HCI)에 대해 자세히 알아보시겠습니까?

nutanix.com/kr/solutions/business-critical-apps를 방문하거나 www.nutanix.com/kr/demo로 요청하여 맞춤형 브리핑 및 데모를 예약하고 Nutanix의 검증된 인증 솔루션을 통해 조직이 엔터프라이즈 애플리케이션을 최대한 활용하는 데 어떻게 도움이 되는지 알아보세요. 또한 업계 선도하는 HCI의 단순성, 성능, 민첩성을 직접 체험해 볼 수 있습니다.

업계 최고의 하이퍼컨버지드 인프라를 사용해 보세요. 지금 바로 체험해 보세요!

테스트 드라이브 체험하기

Nutanix 소개

Nutanix는 IT 부서가 비즈니스를 지원하는 애플리케이션과 서비스에 집중할 수 있도록 지원합니다. Nutanix 클라우드 플랫폼은 웹-스케일 엔지니어링과 소비자급 설계를 활용하여 컴퓨팅, 가상화 및 스토리지를 풍부한 머신 인텔리전스를 갖춘 탄력적인 소프트웨어 정의 솔루션으로 기본적으로 통합합니다. 따라서 성능 예측이 가능하고, 인프라를 클라우드처럼 사용할 수 있으며, 보안을 강화하고, 광범위한 엔터프라이즈 애플리케이션에 걸쳐 애플리케이션을 원활하게 이동할 수 있습니다. 자세한 내용은 www.nutanix.com/kr에서 확인하세요.

NUTANIX

info@nutanix.com | www.nutanix.com/kr | [@nutanix](https://twitter.com/nutanix)

©2023 Nutanix, Inc. All rights reserved. Nutanix, Nutanix 로고 및 본 문서에 언급된 모든 제품 및 서비스 이름은 미국 및 기타 국가에서 Nutanix, Inc.의 등록 상표 또는 상표입니다. 여기에 언급된 기타 모든 브랜드명은 구분을 위한 목적으로만 사용되었으며 각 해당 소유주(들)의 상표일 수 있습니다. GC-EUC-DefinitiveGuideToEUC-eBook-FY23Q3 06262023

