



Nutanix Era: 优雅、高效的一键式数据库操作

ERA 主要优点:

- 提高业务灵活性和创新速度: 使用自动化服务取代耗时且复杂的数据库操作, 将资源聚焦于核心业务。
- 一键式数据库操作: 适用于各种不同数据库引擎的消费级数据库管理。
- 具有完全操作可视性的 API 优先架构: 轻松与您首选的自助服务工具集成。

传统数据库环境带来的挑战

许多企业和组织现在都开始倾向于使用数据库即服务 (DBaaS) 模式来管理和操作他们的数据库, 因为 DBaaS 或云数据库模式具有高效、灵活、性价比高、可扩展等优点。如果复制数据库就像在计算机上复制和粘贴文件一样简单, 情况将会怎样? 当传统的数据库配置、修复和生命周期管理方法复杂且低效时, 谁不想为其数据库引入一定程度的标准化?

数据库管理员 (DBA) 在对每个数据库进行配置时, 必须决定是将计算配置为单个虚拟机 (VM) 还是将其配置为一个集群中的多个 VM。存储配置通常需要设置多个磁盘组来处理不同类型的数据库数据, 包括数据文件、软件、在线日志、日志文件和本地备份。一旦建立了计算和存储且环境就绪之后, 就可以通过安装数据库软件开始设置数据库服务器。如果使用的是集群系统, 则此安装过程还需要安装、配置和测试其他组件。此外, 您还必须定义备份策略以保护数据库, 并且这些策略需要与不同的备份软件和硬件技术集成。

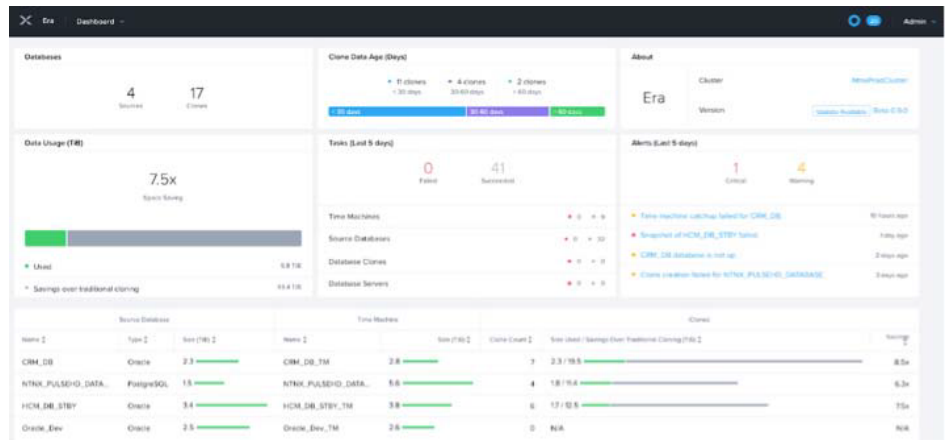
一旦数据库启动并运行, 与之关联的克隆和数据刷新过程也会十分复杂。要创建克隆, 您必须首先确定正确的备份集以及必要的日志文件。定位到备份 (磁带或辅助源) 之后, 克隆将是一个复杂的恢复过程, 包括设置数据库服务器、连接到数据库、还原数据库备份以及最后将数据库日志重放到特定时间。之后, 您必须定期使用源数据刷新所有这些数据库副本和克隆, 使它们持续有用。想象一下, 将这项工作扩展到组织机构内不同团队 (测试 / 开发、BI、QA 等) 的数百个数据库中, 情况将会怎样?

IDC 于 2016 年发布的一份关于数据副本管理 (CDM) 的报告显示, 77% 的受访机构拥有 200 多个数据库实例, 而 82% 的组织对每个实例至少拥有 10 个副本。根据这些数据, 我们估计一个数据库管理员必须为 2,000 多个数据库实例进行配置、管理、刷新、恢复以及执行其他数据库操作。管理所有这些实例非常复杂且耗时, 当数据库运行在各种传统软件和硬件技术上时, 情况会进一步恶化。

NUTANIX[™]
YOUR ENTERPRISE CLOUD

NUTANIX ERA

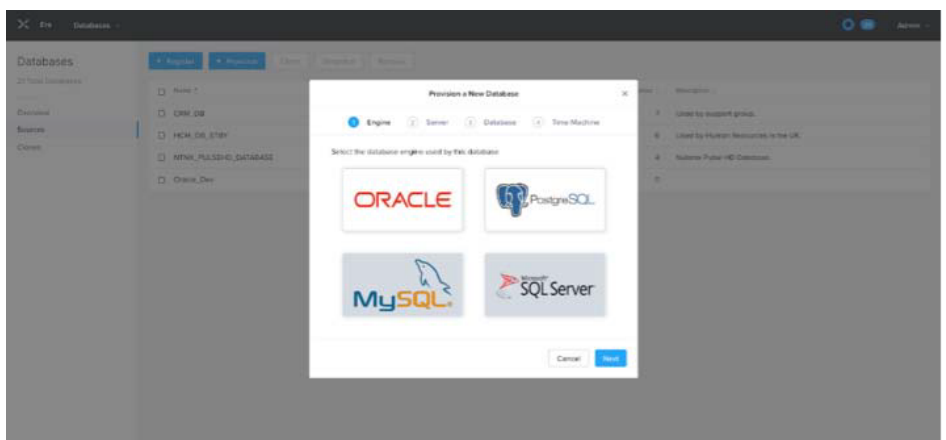
Nutanix Era 使 Nutanix 企业云成为运行数据库的理想平台。Nutanix Era 是一款软件套件，可通过自动化方式简化数据库管理，支持通过一键式简化操作实现数据库配置和生命周期管理 (LCM)。通过 Nutanix Era 提供的一键式数据库配置和数据副本管理服务，数据库管理员能够随时配置、克隆、刷新和恢复数据库。借助丰富而直观的用户界面和 CLI，您可以将环境恢复到最新操作使用的应用环境。Nutanix Era 采用 API 优先架构，可轻松与您首选的自助服务工具集成；每个操作都具有唯一 ID，审计时完全可见。



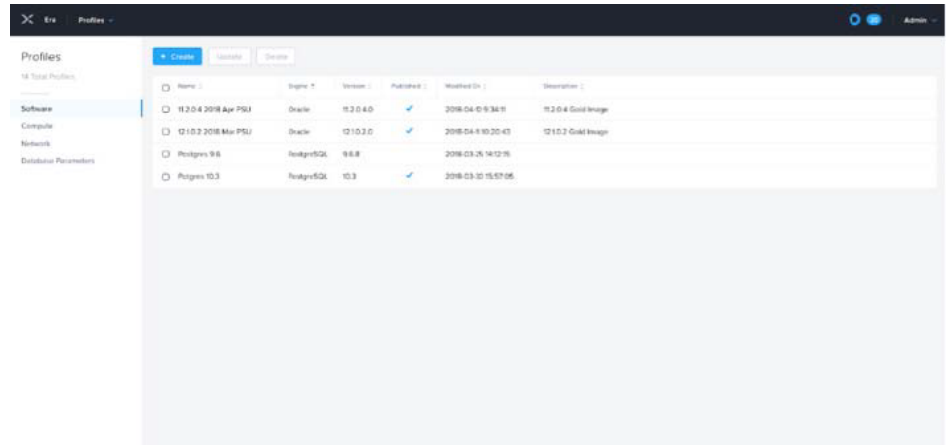
NUTANIX ERA 一键式配置

Nutanix Era 能消除数据库操作的复杂性，同时提供一组通用的 API、一个 CLI 和一个仅在多个数据库引擎之间工作的 GUI。Nutanix Era 允许数据库管理员通过最终状态驱动功能定义其数据库配置需求标准，这些功能包括针对关键任务集群的 HA 数据库部署。Nutanix Era 配置服务包括：

- **数据库引擎：** 根据企业需要定制软件映像 (包括对 PSUs 和一次性补丁的支持)。



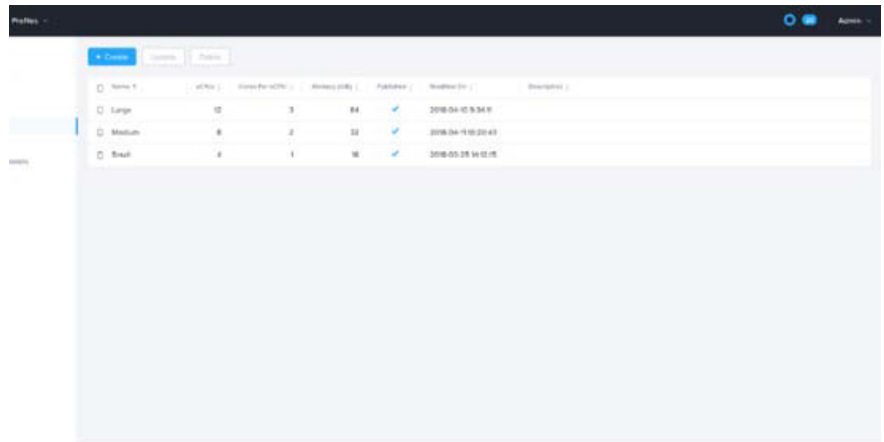
- **数据库目录:** 可根据软件、计算、网络和数据库参数定制的数据库配置文件。



The screenshot shows a web interface for managing profiles. The left sidebar has a 'Profiles' section with sub-categories: Software, Compute, Network, and Database Parameters. The 'Software' category is selected, displaying a table of profiles.

Name	Engine	Version	Published	Modified On	Description
11.2.0.4 2018 Apr PSU	Oracle	11.2.0.4.0	✓	2018-04-05 09:34:01	11.2.0.4 Gold Image
12.1.0.2 2018 Mar PSU	Oracle	12.1.0.2.0	✓	2018-04-09 09:20:43	12.1.0.2 Gold Image
Progres 9.6	RedApplSQL	9.6.8	✓	2018-03-26 14:12:25	
Progres 10.3	RedApplSQL	10.3	✓	2018-03-22 15:57:06	

- **数据库恢复 SLA:** 针对连续、每日和每月 RPO 提供先进的 SLA 定制恢复。



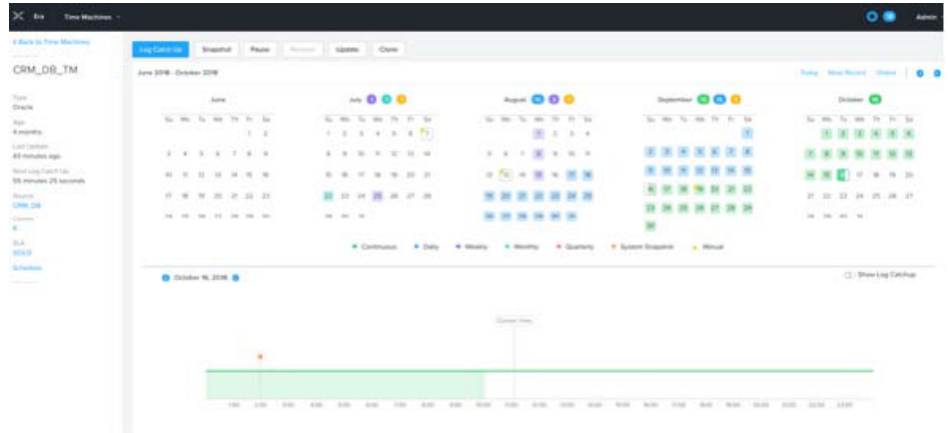
The screenshot shows a web interface for managing profiles. The left sidebar has a 'Profiles' section with sub-categories: Software, Compute, Network, and Database Parameters. The 'Database Parameters' category is selected, displaying a table of profiles.

Name	all for	Days Per RPO	Weekly RPO	Published	Modified On	Description
Large	12	3	84	✓	2018-04-10 09:34:01	
Medium	6	2	32	✓	2018-04-10 09:34:01	
Small	3	1	16	✓	2018-03-28 14:12:25	

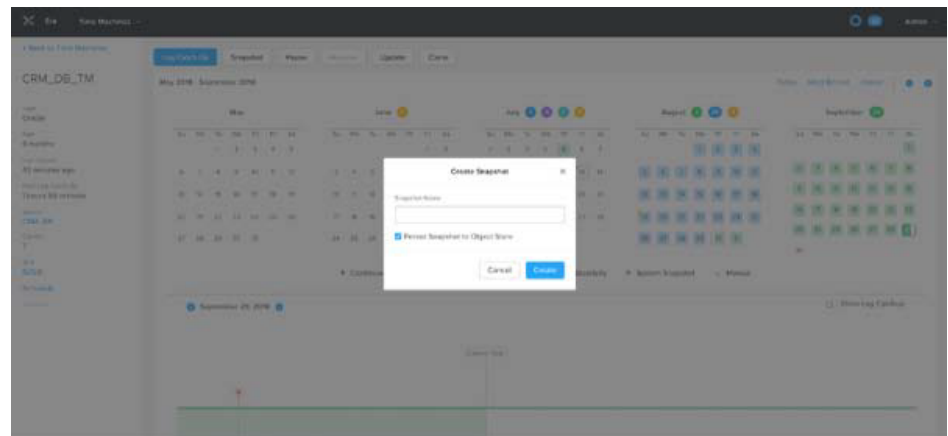
NUTANIX ERA 数据副本管理 (续)

我们认为,对 TB 级数据库的管理操作也应该与个人计算机上的复制和粘贴操作一样简单。Nutanix Era 数据副本管理服务包括:

数据库保留 SLA 时执行 Time Machine: 支持任何时间点的一键式数据库复制和粘贴操作,同时为特定 SLA 保持 QoS。



- **一键克隆和刷新:** 零字节数据库克隆到任何时间点,可选择插入预掩码或后掩码脚本。
- **一键备份和还原:** 消费级数据库操作,支持 Brownfield 数据库。



NUTANIXTM
YOUR ENTERPRISE CLOUD

电话: (010) 59680055 或 (010) 59680053

info@nutanix.com | www.nutanix.cn | @nutanix-China

©2019 Nutanix公司版权所有。Nutanix、Enterprise Cloud Platform (企业云平台) 和Nutanix徽标是Nutanix公司在美国和其他国家/地区的注册商标。文中提及的所有其他品牌名称仅供识别所用,可能是各自品牌拥有者的商标。