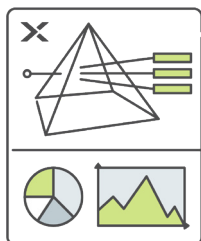


直观
优雅
洞察

Nutanix Prism



Prism 产品亮点

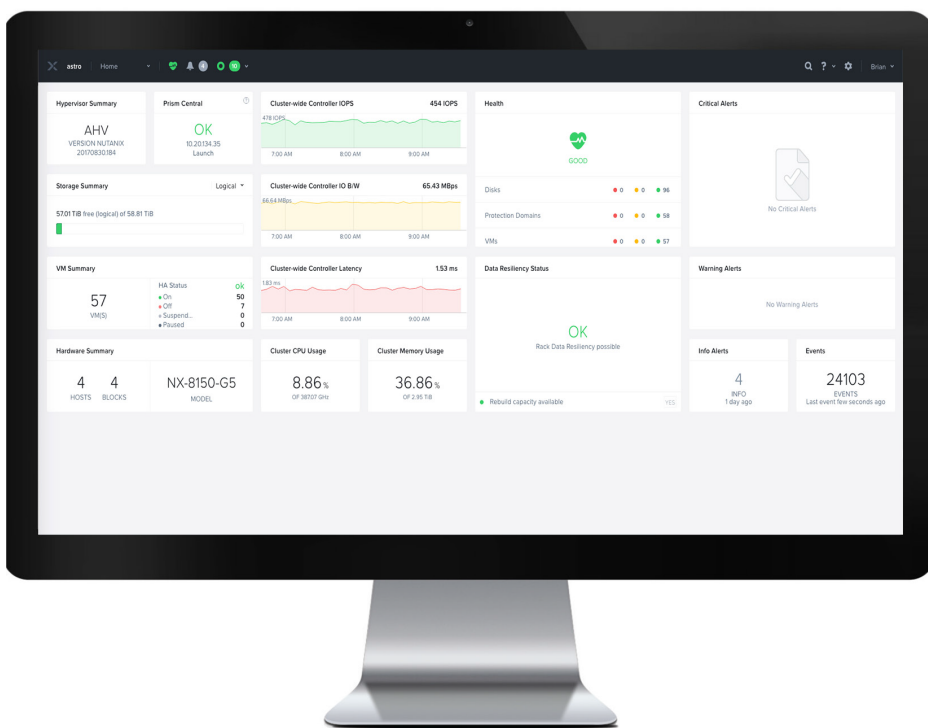
- 多集群管理
- 虚拟机管理
- 存储管理
- 多虚拟化层管理
- 一键式完整堆栈升级
- 网络可视化
- 基于角色的访问控制
- 综合搜索

Nutanix Prism 是一款端对端的消费级管理解决方案，在虚拟化数据中心环境下，将多种管理与报告工作融为一体，实现前所未有的简化管理。

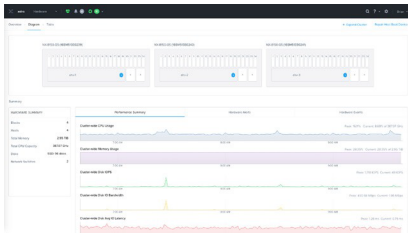
Prism 采用全新设计，打造流畅而丰富的使用体验，提供直观的用户界面，旨在简化及优化常见数据中心工作流，使用户无需再为不同的任务而采取不同的管理解决方案。

Prism 可对包括存储、计算基础架构以及虚拟机 (VM) 在内的整个堆栈进行管理。用户可使用 Prism Central 和 Prism Element 控制台管理单个节点，并使用 Prism Central 管理集群。

用于基础架构管理的 Prism 搭载两个用于部署的管理控制台：用于单集群的 Prism Element 和用于单集群或多集群管理的 Prism Central。各版本 Acropolis 均含 Prism，可用于单站点和多站点管理。



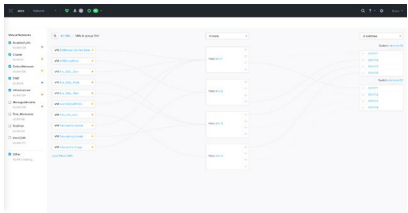
NUTANIXTM
YOUR ENTERPRISE CLOUD



一键式集群管理

借助 Prism, 管理员能够在几分钟内对完成存储和虚拟化集群的部署。简化的部署及可视性与集群统计相结合, 使管理变得轻而易举。

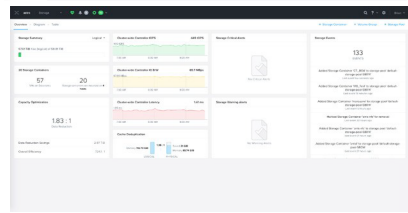
- **主机配置文件:** 根据用户提供的信息(例如, 自动安装容器)对群集中的主机配置进行标准化。
- **虚拟网络:** 设置和配置横跨群集的第 2 层 VLAN 支持虚拟网络。还可对虚拟机 IP 管理选择创建具有托管 IP 的虚拟网络。
- **无中断升级:** 单击即可升级虚拟机管理程序和固件, 无需宕机和维护时段(维护窗口)。
- **网络可视化:** 获取以网络为中心的网络操作视图, 大幅缩短从常见网络问题恢复的平均时间。



一键式虚拟机管理

从创建到初始放置, 再到 IP 网络配置以及保护和迁移, Prism 从根本上对整个虚拟机生命周期的工作流程进行了简化。

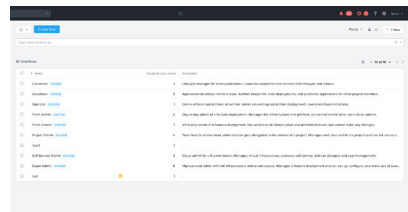
- **快照和克隆:** 快速创建虚拟机快照和克隆。
- **资源调度:** 智能确定虚拟机初始放置, 动态平衡群集负载以获得最佳性能。



一键式存储管理

Prism 通过单一的虚拟机管理平台对与存储部署、管理和扩展相关的所有管理任务提供直观的以虚拟机为中心的工作流程。

- **备份和灾难恢复:** 定义故障域, 实现系统弹性; 建立快照和复制计划, 同时可利用集成数据保护工作流程。
- **基于标准的身份验证:** Prism 与基于 LDAP(轻量级目录访问协议)的服务集成, 可实现强大、灵活的管理员身份验证。



基于角色的访问控制(RBAC)

Prism 通过启用对基础架构资源的访问控制来为最终用户提供支持。基于角色的访问控制可精确控制用户可对虚拟机、应用、报告和群集等对象执行的操作内容。

- **便捷的用户和资源管理:** 管理员可从 AD (活动目录)/ LDAP 中将最终用户分组在一起, 以便轻松分配角色。管理员可使用标记对对象进行分组, 从而实现轻松管理虚拟机、存储和网络资源。

NUTANIXTM
YOUR ENTERPRISE CLOUD

电话: (010) 59680055 或 (010) 59680053

info@nutanix.com | www.nutanix.cn | @nutanix-China