



Sete maneiras
de simplificar a
implementação do
seu espaço de
trabalho digital

Sumário

Capítulo 1. Como simplificar o gerenciamento de recursos de servidor e armazenamento do espaço de trabalho digital

Capítulo 2. Como simplificar o plano de controle do Citrix Virtual Apps and Desktops

Capítulo 3. Como simplificar a virtualização e serviços de arquivos da solução de espaço de trabalho digital

Capítulo 4. Como simplificar a segurança do espaço de trabalho digital

Capítulo 5. Simplificando a emissão de relatórios, a análise e a correção de problemas

Capítulo 6. Como simplificar um espaço de trabalho unificado

Capítulo 7. Simplificando a continuidade de negócios e a multicloud híbrida

Conclusão



Introdução

O espaço de trabalho moderno mudou drasticamente e empresas de todos os lugares estão adotando soluções digitais para garantir a produtividade, a continuidade, a agilidade e a segurança dos negócios, tudo isso enquanto reduzem os custos. Contudo, adotar um espaço de trabalho digital não é tão fácil como parece.

Os espaços de trabalho digitais não são novidade, mas, com muita frequência, a complexidade na implementação e na operação impedem que as empresas percebam os benefícios que essas soluções oferecem. Felizmente, existem soluções que podem ajudar a reduzir bastante essa complexidade. Para construir uma solução de espaço de trabalho digital simples, segura e de alto desempenho é preciso escolher as tecnologias certas em cada camada da pilha.

Neste e-book, discutiremos como a execução do Citrix Virtual Apps and Desktops na plataforma de nuvem híbrida da Nutanix simplifica a sua solução, oferecendo uma excelente experiência ao usuário, mais produtividade, melhor agilidade nos negócios, menores riscos e maior ROI.

Cada capítulo aborda um aspecto fundamental de uma solução completa de espaço de trabalho digital. Discutimos os desafios tradicionais que os administradores enfrentam e explicamos como uma solução híbrida e multicloud Citrix-na-Nutanix ajuda a evitar as armadilhas que atormentam os administradores há anos, resultando em atrasos intermináveis, desempenho abaixo do padrão, experiência do usuário ruim e excessos nos custos operacionais. **Continue lendo para saber mais sobre Citrix na Nutanix!**

As **vantagens** de uma solução **Citrix-na-Nutanix** para espaços de trabalho digitais

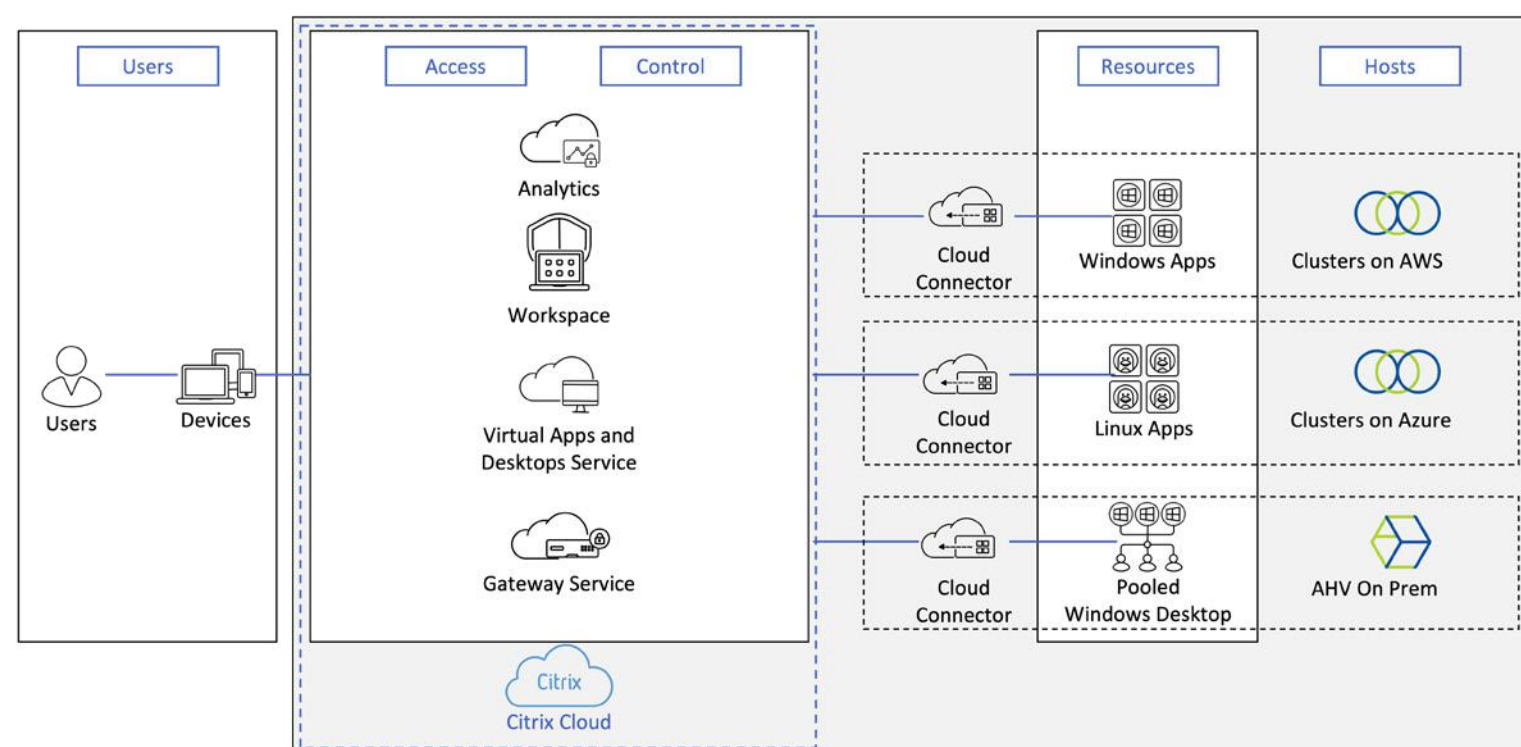
Citrix e Nutanix têm mais de uma década de experiência no fornecimento de soluções de EUC padrão do setor para milhares de empresas. Juntas, fornecem aos usuários um acesso seguro e responsivo a aplicações desktops e dados — tanto no local quanto na nuvem.

Quando você executa os serviços do Citrix Cloud com o Nutanix Cloud Platform, você obtém gerenciamento e entrega baseados em nuvem para todas as tecnologias do espaço de trabalho Citrix.

Isso significa que você pode proporcionar uma ótima experiência ao usuário sem aquela complexidade legada do data center. A mesma equipe que gerencia desktops e apps também pode gerenciar facilmente servidores, armazenamento e virtualização.

Resolva problemas em minutos, em vez de dias. E você pode garantir um custo e desempenho lineares, mesmo que escale de 500 para 50.000 usuários. Os serviços do Citrix Cloud na Nutanix oferecem acesso a recursos realmente híbridos e multicloud. Graças à portabilidade perfeita entre nuvens locais e públicas, você pode enviar 2.000 desktops Citrix para a nuvem em menos de duas horas.

E uma solução de espaço de trabalho digital Citrix-na-Nutanix permite que você comece pequeno e dimensione conforme a necessidade, com excelente ROI. Os clientes perceberam que a combinação das tecnologias Nutanix e Citrix reduz o CapEx e o OpEx em aproximadamente 164%. Isso significa que a solução pode se pagar em apenas seis meses.



1. Como **simplificar** o gerenciamento de recursos de servidor e armazenamento do espaço de trabalho digital

A virtualização de apps e desktops exige servidores e armazenamento de alto desempenho, escaláveis e de fácil gerenciamento. Quando a virtualização do desktop surgiu, as empresas dependiam de silos de servidores blade e dispositivos de armazenamento SAN, com redes físicas dedicadas para gerenciamento, armazenamento e tráfego de usuários. Embora essa “arquitetura de três camadas” funcionasse, havia uma série de armadilhas que costumavam paralisar os projetos de apps e desktops virtuais.

AS ARQUITETURAS DE TRÊS CAMADAS NÃO FORAM PROJETADAS PARA A NUVEM

Os clientes descobriram que as SANs eram um serviço caro, que elevou o custo inicial de virtualização. As SANs foram originalmente projetadas para workloads de servidor e não estavam ajustadas para workloads de desktop, com perfis de usuário, verificação de antivírus, boots e logins simultâneos e outros eventos específicos de desktop. Operar com a arquitetura dos controladores e das malhas SAN costumava significar ter uma taxa de transferência geral naturalmente limitada pela capacidade dos controladores e switches que já haviam

sido adquiridos. Com o tempo, à medida que mais usuários eram adicionados, o desempenho tendia a cair. Os servidores blade também eram caros e de difícil suporte, exigindo chassis caros com switches integrados. A atualização do BIOS e de outros firmwares ficou mais complexa com esses novos sistemas. E a correção desses sistemas físicos geralmente exigia janelas de manutenção de horas, nas quais os sistemas podiam ser colocados off-line.

Por reconhecerem, mesmo sem admitir, a complexidade e dificuldade de configurar e dar suporte a esses sistemas, os fornecedores começaram a se unir para oferecer arquitetura “convergente”. Mas, essas alianças não alteravam as falhas fundamentais de arquitetura dessas soluções e, em grande parte, as dificuldades da arquitetura de três camadas permaneceram.

CHEGA A HCI: MAIS SIMPLES, MAIS RÁPIDA, E MAIS ECONÔMICA

Há cerca de uma década, vários fornecedores começaram a oferecer infraestrutura hiperconvergente (HCI). Liderado pela Nutanix, esse movimento derrubou a ideia de se usar servidores blade e dispositivos e redes de armazenamento

dedicados. Em vez disso, oferecia servidores tradicionais montados em rack, com controladores de armazenamento virtualizados. O objetivo de um data center definido por software foi mantido, uma vez que não havia nada relacionado a um controlador de SAN que tivesse que ser físico. Como quase todos os outros workloads de data center, podiam ser virtualizados e com benefícios bem claros. A Nutanix levou isso um passo adiante ao oferecer uma arquitetura verdadeiramente dimensionável, com princípios de “web-scale”. Se as grandes empresas da internet podiam ter milhares de servidores trabalhando juntos, por que outras empresas não poderiam?

Um dos grandes benefícios da virtualização de desktops na Nutanix é a localidade de dados. Os workloads do Windows eram criados com unidades conectadas localmente e apresentavam melhor desempenho com baixa latência de disco. Em vez de ler e gravar dados em uma rede, a Nutanix oferece menor latência com SSDs diretamente conectados. A leitura a partir de um controlador PCI é enormemente mais rápida do que a leitura a partir de uma rede. A otimização do desempenho trazida pela localidade de dados continua diferenciando a Nutanix de todas as outras soluções de armazenamento.





NUTANIX SHADOW CLONES MELHORAM A EXPERIÊNCIA DO USUÁRIO FINAL

Além da localidade dos dados, a Nutanix inventou os Shadow Clones especificamente para a tecnologia de imagem de clones vinculados. Isso significa que os desktops não persistentes, especialmente com o Citrix Machine Creation Services, podem clonar e inicializar bem mais rápido do que outros sistemas. A inicialização de centenas de desktops pode ser 50% mais rápida com esse recurso. Sem falar de forma muito técnica, os Shadow Clones armazenam em cache os dados que cada desktop acessa com frequência nas unidades SSD de cada servidor que hospeda desktops virtuais. E automaticamente se habilitam quando detectam máquinas constituídas usando clones vinculados, como com o Citrix Machine Creation Services.

ASSINATURAS PORTÁVEIS FORNECEM LIBERDADE DE ESCOLHA

Originalmente, a Nutanix oferecia um dispositivo turnkey, mas hoje a Nutanix é licenciada como uma assinatura portátil, que pode ser usada com todos os principais fornecedores de servidores. Com o Nutanix Clusters, você pode usar uma mesma assinatura portátil em servidores bare metal em nuvens públicas populares. A Nutanix te libera do aprisionamento de servidor e de nuvem.

DIMENSIONAMENTO LINEAR E ECONÔMICO

Conforme muitos ambientes de desktop virtual se expandem com dezenas ou centenas de usuários ao mesmo tempo, é importante poder escalar a capacidade de forma linear e econômica. A Nutanix melhora essa questão com uma ferramenta de imagem chamada Foundation. A Foundation permite que clusters, de um servidor a dezenas, sejam instalados em questão de horas, de forma totalmente automatizada. Quando um cluster está em funcionamento, os servidores podem ser adicionados em incrementos de apenas um por vez. É possível adicionar ou remover servidores de um cluster sem tempo de inatividade e realizar manutenção durante o horário normal de trabalho.

GERENCIAMENTO AUTOMATIZADO DO CICLO DE VIDA: RÁPIDO, FÁCIL E SEMPRE ATIVO

Por fim, o gerenciamento do ciclo de vida é o mais novo recurso da Nutanix para gerenciar hordas de servidores físicos. Essa tecnologia analisa automaticamente todo o hardware e firmware nos quais a Nutanix está sendo executada em busca de novas versões de BIOS, firmware e software. O gerenciamento do ciclo de vida verifica a compatibilidade e garante que os componentes serão atualizados na ordem correta. Como em todas as tarefas de manutenção da Nutanix, um administrador inicia o processo, mas o sistema automatiza a maior parte da atividade, garantindo a migração dinâmica do desktop virtual se um componente precisar reiniciar. Isso acelera o desempenho e a aplicação de correções, sem impacto sobre os usuários finais. E elimina-se a necessidade de a equipe de TI trabalhar até tarde da noite, nos feriados e fins de semana.

2. Como **simplificar** o **plano de controle** do Citrix Virtual Apps and Desktops

A Citrix fornece soluções seguras de acesso remoto há anos. Agora, o serviço Citrix Virtual Apps and Desktops dá aos usuários finais a flexibilidade de trabalharem de qualquer lugar, ao passo que reduz a dependência da TI com relação à infraestrutura física. A TI pode gerenciar de forma centralizada apps e desktops virtuais com facilidade, aumentando a visibilidade e o controle e, ainda, com redução do custo total de propriedade.

Em um ambiente tradicional do Citrix Virtual Apps and Desktops, os administradores devem implementar, atualizar e gerenciar todos os componentes administrativos Citrix — incluindo Studio, Director, Delivery Controllers, SQL e StoreFront. Todos esses componentes precisam ser arquitetados para redundância e alta disponibilidade e devem ser mantidos atualizados.

Com o serviço Citrix Virtual Apps and Desktops, o Citrix implementa e gerencia todos os componentes administrativos. Esse serviço oferece às empresas a flexibilidade e a agilidade para expandirem rapidamente, conforme necessário, enquanto mantêm o controle de suas imagens e recursos. Os administradores têm a flexibilidade de gerenciar seus VDAs em vários ambientes — no local, na nuvem ou em uma abordagem híbrida. Eles podem manter essas imagens na versão de lançamento atual ou na versão de lançamento de serviço de longo prazo. Além disso, o serviço Citrix Virtual Apps and Desktops garante que seu ambiente sempre tenha os recursos e correções de segurança mais recentes, tornando simples e eficientes as tarefas administrativas que costumavam ser tediosas.

O serviço Citrix Virtual Apps and Desktops oferece várias opções para arquitetar a sua solução. Seus recursos podem ser hospedados localmente, em uma nuvem pública ou por meio de uma abordagem híbrida para se adequarem ao seu ambiente e às necessidades específicas do seu negócio. Saiba mais sobre o poder do serviço Citrix Virtual Apps and Desktops, os diferentes cenários de arquitetura compatíveis e os benefícios da mudança para o serviço Citrix Virtual Apps and Desktops em nosso resumo técnico no Citrix Tech Zone.



3. Como **simplificar** a solução de **virtualização e de serviços de arquivos** do espaço de trabalho digital

Um espaço de trabalho digital requer um hipervisor de nível empresarial e um sistema de alto desempenho para hospedar os dados dos usuários. Porém, é igualmente importante que eles sejam integrados e tão fáceis de usar que fiquem praticamente invisíveis.

Antes da Nutanix, a maioria dos clientes licenciava um hipervisor separado de um fornecedor terceirizado, que exigia treinamento especializado e atualizações complexas. Essas arquiteturas de hipervisores dependiam de um software de gerenciamento individual (que também tinha que ser licenciado), que precisava ser configurado manualmente para oferecer alta disponibilidade. Era tão complexo que muitos clientes não se interessavam em implementar.

Os serviços de arquivo para dados do usuário exigiam hardware dedicado, como um dispositivo NAS ou configurações complexas de cluster com máquinas virtuais. O gerenciamento desses sistemas de servidores de arquivos era separado e nada intuitivo. O desempenho em escala costumava ser inconsistente, resultando em problemas de desempenho intermitente que eram difíceis de solucionar.

Todos os sistemas Nutanix incluem um hipervisor integrado (AHV), otimizado para executar apps e desktops virtuais nos clusters da infraestrutura hiperconvergente da Nutanix e na nuvem pública. O gerenciamento do AHV é tão intuitivo que a maioria dos administradores não precisa de treinamento formal e já se sente confortável na primeira semana de implementação.

O software de gerenciamento de hipervisor é incorporado ao cluster da Nutanix, portanto, está sempre altamente disponível e não precisa de instalação. A ferramenta automatizada de migração de dados da Nutanix, o Move, importa desktops persistentes existentes ou imagens de base de outros hipervisores ou nuvens públicas. A ferramenta semeia os dados em segundo plano, instala os drivers Nutanix necessários, e é fácil reverter se houver algum problema.

O Nutanix Files é uma solução escalável de serviços de arquivos em cluster. É gerenciado a partir da mesma interface de administração do Prism. O Files tem recursos integrados de backup e restauração de usuário e aproveita o excelente desempenho de armazenamento da Nutanix. Pode até ser executado no mesmo hardware que os desktops virtuais dos usuários, para uma solução unificada. Todo cluster da Nutanix inclui uma licença para 1 TB de dados de usuário e é possível licenciar capacidade adicional conforme necessário. O Files também oferece análise de dados, para que se tenha ainda mais informações sobre os dados do usuário.



4. Como **simplificar** a **segurança** do espaço de trabalho digital

O serviço Citrix Gateway oferece acesso remoto seguro, com um amplo conjunto de opções de gerenciamento de identidade e acesso. Ao adotar o Citrix Gateway localmente, os administradores ficam responsáveis pela implementação e manutenção de vários sites, endereços IP públicos, dispositivos de rede e regras de firewall. O serviço Citrix Gateway, hospedado no Citrix Cloud, remove a sobrecarga do gerenciamento e oferece mais benefícios.

Com o serviço Citrix Gateway, administradores do Citrix implementam os dispositivos de rede, para que sempre tenham os mais recentes recursos e correções de segurança. Isso também acelera a integração, permitindo que você dimensione facilmente conforme cresce. Além disso, o serviço Citrix Gateway opera em vários POPs em todo o mundo, o que garante alta disponibilidade sem que os administradores tenham que implementar hardwares adicionais.

Com tantos funcionários trabalhando remotamente, a segurança deve ser prioridade. Então, como fornecer aos usuários finais a flexibilidade necessária para serem produtivos e, ao mesmo tempo, proteger a sua propriedade intelectual? O serviço Citrix Secure Workspace Access permite que os administradores forneçam uma experiência completa. Isso inclui proporcionar aos usuários finais logon único, acesso remoto e inspeção de conteúdo. Permite que os administradores publiquem aplicativos SaaS com políticas de segurança aprimoradas, como marca d'água ou recursos de área de transferência restrita.

Por último, mas não menos importante, como os usuários finais utilizam navegadores web para serem produtivos, ficam vulneráveis a ataques baseados em navegador. O serviço Citrix Secure Browser isola a navegação na web para proteger a rede corporativa contra esses ataques. A implementação de navegadores totalmente isolados e fora da rede corporativa ajuda a proteger a propriedade intelectual, enquanto os usuários finais têm as ferramentas das quais precisam.

No geral, os serviços Citrix Cloud, incluindo o Citrix Virtual Apps and Desktops, o Citrix Secure Browser e o Citrix Gateway removem a complexidade do gerenciamento dos seus espaços de trabalho virtuais e, ao mesmo tempo, dão as ferramentas que você precisa fornecer aos usuários finais, com acesso remoto seguro. Agora, mais do que nunca, é crucial ter uma solução flexível, que permita que os seus usuários trabalhem de qualquer lugar!



5. Simplificando a emissão de relatórios, a análise e a correção de problemas

A sobrecarga de informações é real e dificulta que administradores obtenham as informações que precisam para abordar problemas de forma proativa e reativa no seu ambiente. O Citrix Analytics for Performance é um serviço que permite rastrear, agregar e visualizar os principais indicadores de desempenho no seu ambiente. Ao coletar dados de diferentes fontes, ele proporciona aos administradores uma visão coesa do seu ambiente e fornece informações baseadas no uso para corrigir o ambiente de forma proativa. Por meio dos seus diferentes painéis, o Citrix Analytics fornece aos administradores dados de fácil consumo, juntamente com ações que eles podem aplicar.

O painel de experiência do usuário mostra aos administradores informações sobre a experiência que seus usuários estão tendo. O Citrix Analytics faz agregação de vários sites, tornando mais fácil para os administradores ter uma visão holística do seu ambiente ou filtrar para ver um site específico. Apesar de o Citrix Analytics ser um serviço de nuvem, é capaz de coletar informações tanto para ambientes locais quanto para a nuvem.

A avaliação da experiência do usuário é calculada com base em fatores de desempenho que afetam uma sessão, incluindo: duração do logon, capacidade de resposta, disponibilidade e resiliência. Esses fatores também têm subfatores associados. Os fatores são dinamicamente calculados por cliente e recalibrados com base nas métricas coletadas durante os últimos 30 dias. Desse modo, todas as alterações feitas dentro de um ambiente

são consideradas. Os administradores podem verificar exatamente o que está levando um usuário a ter uma experiência ruim e analisar a fundo os fatores/subfatores. O Citrix Analytics fornece aos administradores até insights sobre por que alguém pode não estar tendo uma experiência ideal, permitindo que eles resolvam as questões de forma proativa, antes que se tornem um problema.

Além da análise da experiência do usuário final, o Citrix Analytics for Performance fornece estatísticas de máquina, que permitem que os administradores correlacionem facilmente o alto uso de CPU ou de memória a falhas de sessão ou experiência ruim do usuário. O Citrix Analytics também destaca quaisquer insights de falha, como erros de comunicação ou falhas causadas por máquinas de buraco negro. Os administradores podem realizar ações diretamente do painel do Citrix Analytics. É possível fazer coisas como reiniciar ou colocar uma máquina no modo de manutenção. O Citrix Analytics for Performance oferece aos administradores as ferramentas e informações necessárias para ajudar a garantir que a integridade das máquinas seja ideal e que seus usuários finais tenham a melhor experiência possível.

Apesar de ser essencial planejar e dimensionar antes da implementação, às vezes, os problemas relacionados à experiência do usuário estão em camadas mais profundas do ambiente. Os administradores do ambiente precisam procurar e encontrar rapidamente a raiz dos problemas que estão causando baixo desempenho do usuário. Com todos os dados e ferramentas disponíveis em um único painel, por meio da interface do Nutanix Prism®, os

administradores podem identificar gargalos rapidamente. E melhor ainda, o Prism alerta os administradores sobre onde está o problema dentro da infraestrutura, reduzindo significativamente o tempo para a descoberta.

A identificação de quaisquer problemas subjacentes é um primeiro passo e o objetivo final é remediá-los da maneira mais rápida e simples possível.

Por exemplo, se os desktops virtuais estivessem configurados com pouca memória, seria muito demorado para o administrador adicionar memória em um por um. A ferramenta de automação X-Play™ do Prism permite que os administradores automatizem a tarefa sem nenhuma codificação, melhorando instantaneamente a produtividade operacional. Além disso, com o Nutanix X-Play, os administradores podem configurar uma política para ser acionada automaticamente quando uma condição ou uma ação for detectada.

Nenhuma empresa está imune à supervisão regulatória. Mais cedo ou mais tarde, vai ser necessário gerar relatórios sobre as mudanças no ambiente para que se cumpra com os regulamentos. Através da mesma interface, a Nutanix fornece um mecanismo robusto de relatórios, que mostram as ações tomadas e também podem apresentar cenários hipotéticos relacionados a possíveis eventos futuros, como a adição de mais usuários ou a aquisição dos ativos de outra empresa.

6. Como **simplificar** um **espaço de trabalho unificado**

No passado, os usuários finais precisavam apenas de apps e desktops virtuais para realizar seu trabalho, mas a realidade atual é bem diferente. Tem havido uma proliferação de apps da web e SaaS dos quais os usuários finais precisam. Além disso, os usuários finais têm que acessar seus arquivos e dados. O Citrix Workspace fornece aos usuários acesso a apps SaaS, da web, do Windows e do Linux e também a desktops e dados a partir de qualquer dispositivo. Ele fornece uma experiência unificada com SSO, independentemente de onde seus apps estiverem hospedados. Assim, é possível que os usuários maximizem sua produtividade e trabalhem de qualquer lugar, de qualquer dispositivo.

Os usuários finais têm a flexibilidade de fazer login em seu espaço de trabalho utilizando um navegador ou por meio do app Citrix Workspace instalado localmente. Está disponível para Android, Chrome OS, HTML5, iOS, Linux, Mac e Windows. Dependendo de como os administradores configuraram o Citrix Workspace, os usuários finais serão autenticados usando suas credenciais. O Citrix Workspace permite que os administradores escolham uma identidade primária entre várias opções. Como muitos dos serviços fornecidos ao usuário exigem uma identidade diferente da primária,

utilizada no espaço de trabalho principal do usuário, o Citrix Workspace é capaz de fornecer acesso SSO. Saiba mais sobre identidade no Citrix Workspace. Depois que os usuários são autenticados e entram no espaço de trabalho, podem ver os recursos fornecidos pelos seus administradores. Por meio de microapps, os administradores podem fornecer notificações relevantes e acionáveis, em conjunto com fluxos de trabalho intuitivos. Assim, os usuários podem economizar tempo, reduzindo a mudança de contexto e eliminando a necessidade de aprenderem a usar várias aplicações. Além disso, os usuários finais têm acesso a atividades iniciadas por eles e realizadas dentro dos microapps e que, depois, vão fornecer informações para as aplicações empresariais. Saiba mais sobre o Citrix Workspace e microapps.

Por meio do Citrix Workspace, os administradores podem fornecer acesso ao Citrix Virtual Apps and Desktops. Com o serviço Citrix Virtual Apps and Desktops, os administradores podem fornecer, com segurança, aplicações de alto desempenho de Windows e Linux em qualquer endpoint. O serviço Citrix Virtual Apps and Desktops permite que você gerencie workloads de data centers locais e de nuvem pública juntos, em um ambiente híbrido. Saiba mais sobre o serviço Citrix Virtual Apps and Desktops.

Por fim, os usuários finais precisam acessar seus arquivos. O Citrix Content Collaboration permite que os administradores forneçam compartilhamento de arquivos de nível empresarial, fluxos de trabalho simplificados e colaboração em tempo real. O Citrix Files não só permite que os usuários acessem esses arquivos de qualquer lugar e qualquer dispositivo, como também torna o compartilhamento de arquivos mais fácil e seguro.

Com o Citrix Workspace, os administradores proporcionam que seus usuários finais sejam produtivos em qualquer lugar e que tenham a flexibilidade que precisam.

O Citrix Workspace é uma solução completa de espaço de trabalho digital, que oferece acesso seguro a informações, apps e outros conteúdos relevantes para a função e a organização de cada pessoa.



7. Simplificando a continuidade de negócios e a multicloud híbrida

Os desafios de manter uma força de trabalho moderna são numerosos e podem ser assustadores. Os dados de desktops e usuários devem estar disponíveis em várias regiões geográficas para permitir que seus negócios não parem se e quando ocorrer um desastre. Um subconjunto de usuários finais acessa seus desktops e apps especializados com pouca frequência. Hospedar essas soluções em um data center local tradicional não é economicamente viável. Como vimos nos últimos meses, os usuários finais podem ser obrigados a trabalhar de casa ou de um local remoto. As soluções locais tradicionais não podem escalar em questão de horas para proporcionar mudanças rápidas na mobilidade da força de trabalho, com aumento na demanda por acesso. Muitas empresas perceberam como os provedores de nuvem são valiosos na hora de expandir seus ambientes locais. Contudo, manter infraestruturas separadas é mais complexo e exige replicação especializada.

O serviço Citrix Virtual Apps and Desktops fornece aos usuários as ferramentas necessárias para que trabalhem de qualquer lugar. O serviço Citrix Virtual Apps and Desktops permite que os administradores mantenham suas imagens no local e usem desktop como serviço (DaaS) na nuvem. Assim, eles podem estar preparados quando houver uma falha com seus VDAs locais ou um aumento na demanda que leve os VDAs a ficarem sobrecarregados. A migração para o serviço Citrix Virtual Apps and Desktops permite que a TI se concentre nas necessidades dos negócios e os usuários finais podem aproveitar os recursos e funcionalidades mais recentes. Os serviços do Citrix Cloud te ajudam a fazer a transição para a nuvem no seu ritmo. Com uma abordagem híbrida e multicloud, você tem a flexibilidade de escolher o data center ou a nuvem ideais para hospedar cada aplicação.

O serviço Citrix Virtual Apps and Desktops independe de nuvem ou hipervisor. Você evita ficar preso a fornecedores e dá à sua empresa uma verdadeira flexibilidade de recursos. Os serviços do Citrix Cloud oferecem à sua empresa a agilidade necessária para responder a um evento de recuperação de desastres ou continuidade de negócios sem precisar implementar uma nova infraestrutura. Ao utilizar o Autoscale, os administradores podem priorizar os recursos locais e somente expandir para a nuvem quando a capacidade local for esgotada. Os administradores têm a opção de implementar nos seus próprios locais de nuvem pública ou no local Azure da Citrix — em uma solução DaaS totalmente gerenciada. Você pode encontrar mais informações sobre como usar o Citrix na sua estratégia de continuidade de negócios nesta arquitetura de referência.

Outras considerações ao mudar para a nuvem são o tempo de atividade e a tolerância a falhas da solução baseada em nuvem. Os serviços do Citrix Cloud são criados com a alta disponibilidade em mente. O Citrix Cloud tem um SLA de, pelo menos, 99,9% de tempo de atividade mensal. Os serviços do Citrix Cloud usam as zonas de disponibilidade do Azure para garantir que o broker e os bancos de dados associados sejam resilientes diante de interrupções na nuvem.

Especificamente, o serviço Citrix Virtual Apps and Desktops tem recursos para torná-lo resiliente e tolerante a falhas. O protocolo Rendezvous permite que as sessões HDX ignorem os Citrix Cloud Connectors e se conectem diretamente ao serviço Citrix Gateway. Com a continuidade do serviço, os usuários podem iniciar seus apps e desktops virtuais independentemente do status de integridade dos serviços em nuvem. A continuidade do serviço permite que os usuários se conectem aos seus apps e desktops virtuais durante interrupções, desde que o dispositivo do usuário mantenha

uma conexão de rede com um local de recurso. Os usuários podem se conectar a apps e desktops virtuais durante interrupções nos componentes do Citrix Cloud ou em nuvens públicas e privadas. Os usuários podem se conectar diretamente ao local do recurso ou por meio do serviço Citrix Gateway. Confira este material aprofundado sobre como os serviços Citrix Cloud são arquitetados e desenvolvidos para resiliência.

Combinando a solução da Citrix com a simplicidade e a resiliência do Nutanix Cloud Platform, a sua empresa pode fornecer disponibilidade de ponta a ponta, garantindo operações de negócios contínuas. Aproveitar vários provedores de nuvem para a continuidade dos negócios pode ser simples como passar um cartão de crédito, contudo, há diversos riscos e ineficiências operacionais. Cada provedor de nuvem tem características próprias de plano de gerenciamento, pilha de rede e gerenciamento de segurança. O Nutanix Clusters lida com esses problemas trazendo instalação automatizada e uma única interface de gerenciamento para ofertas bare metal de nuvem pública, como AWS e Azure. Além da interface de gerenciamento, o Nutanix Clusters permite que você expanda conforme as demandas aumentam e sem nenhum tempo de inatividade.

A interface de gerenciamento única para habilitar, gerenciar e monitorar a replicação dos dados e aplicações do usuário elimina a necessidade de ferramentas especializadas, reduzindo, assim, os custos e a complexidade operacional. A replicação pode ser habilitada em uma configuração ponto a ponto ou multiponto, em um mesmo provedor de nuvem ou em provedores diferentes, incluindo a sua solução no local. Dependendo da latência entre os sites e os requisitos do negócio, a Nutanix pode oferecer um RTO de apenas um minuto.

Conclusão

Como você pode ver, a execução do Citrix Virtual Apps and Desktops na Nutanix resulta em uma verdadeira solução de espaço de trabalho digital híbrida e multicloud, com acesso contínuo a apps, desktops virtuais e dados protegidos – a partir de qualquer nuvem, dispositivo, local, e em escala.

Os especialistas da Nutanix e da Citrix têm habilidade e experiência para te ajudar a tomar as decisões certas para a sua empresa, para que você possa implementar e operar o Citrix Virtual Apps and Desktops em um ambiente multicloud híbrido.

Visite nutanix.com/citrix para saber mais.

NUTANIX | citrix

Visite **nutanix.com/citrix** para saber mais

NUTANIX | citrix